

CASO 4

J. R. Méndez¹, F. Domínguez¹, D. Suárez¹, P. Junco¹, S. Laviano², J. L. Reñones².

¹Servicio de Anatomía patológica, ²Servicio de Dermatología

HOSPITAL VALLE DEL NALÓN - LANGREO

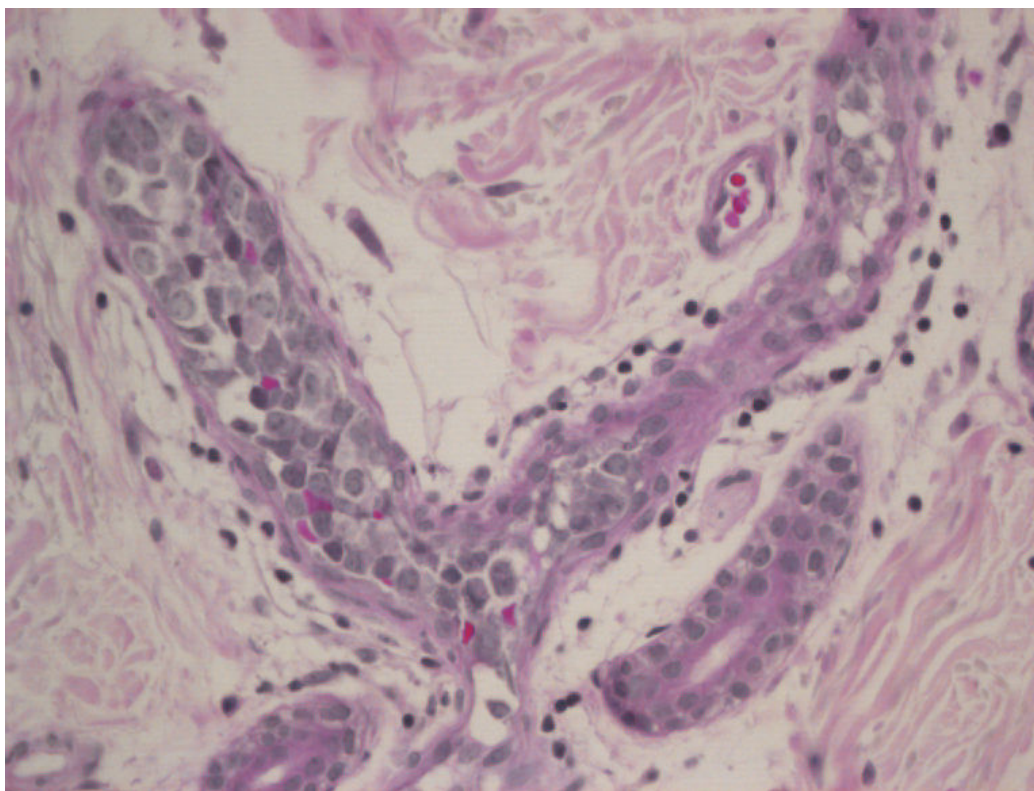
Caso clínico:

Mujer de 79 años, con fiebre, hemofagocitosis, leve esplenomegalia, y nódulos subcutáneos a nivel del triángulo de Scarpa, sin evidenciar alteraciones neurológicas.

Se realizaron biopsias cutáneas, observándose una proliferación intravascular de linfocitos B (LCA, L26, CD79, CD30, y CD5 positivos), realizándose el diagnóstico de *linfoma intravascular*.

Discusión:

Esta entidad, muestra una gran variabilidad en su presentación clínica, mostrándonos en este caso una asociación inusual, como es la de linfoma intravascular con hemofagocitosis (variante asiática), y la afectación cutánea.



Diagnóstico: LINFOMA INTRAVASCULAR