

# XXXVII REUNIÓN ANUAL DE LA SOCIEDAD ESPAÑOLA DE ANATOMÍA PATOLÓGICA - DIVISIÓN ESPAÑOLA DE LA ACADEMIA INTERNACIONAL DE PATOLOGÍA



**SIMPOSIO SEAPSEC: Detección de HPV en programas de cribado de cáncer cervical**

## **Resultados del programa de cribado en Castilla y León**

*José Santos Salas Valián  
Servicio de Anatomía Patológica  
Complejo Asistencial Universitario de León*

# Agradecimientos

**Sonia Tamames Gómez**

*Jefa de Servicio*

**Mercedes Sánchez Jacob**

*Jefa de Sección*

Programa de  
**Prevención  
y detección  
precoz  
de cáncer de  
cuello de útero**



Servicio de Promoción de la Salud y  
Programas Preventivos  
Dirección General de Salud Pública  
Consejería de Sanidad  
Junta de Castilla y León

# Antecedentes

## Cribado Cervix en Castilla y León

---

- **1986:** Programa de Prevención de Cánceres e Infecciones Ginecológicas. Población diana **25 a 65 años**, y con **factores de riesgo fuera de esa edad**. Valladolid.
- **1993:** El Programa se **implanta en toda la Comunidad Autónoma**.
- **1994:** Incorporación del Programa de Castilla y León en la **Red Europea de cribado de Cáncer Cervical**.
- **2003:** Se modifica la población diana: **35 a 65 años** , y con **factores de riesgo fuera de esa edad**.
- **2005:** Se modifica la población diana, **30 a 65 años** (de **20 a 29 años si presentan factores de riesgo**).
- **2008:** Población diana: **20 a 64 años**. Pruebas de cribado: **citología convencional y determinación de VPH (incrementar la sensibilidad)**.

**2009-11**

## **Programa de prevención y detección precoz de cáncer de cuello de útero**

---

Mujeres sanas con relaciones sexuales de **20 a 64 años**.

➤ **20-34 años** (Intervalo de 3 años):

- Citología cervical convencional intervalo de 3 años

➤ **35-64 años** (Intérvulo de 5 años):

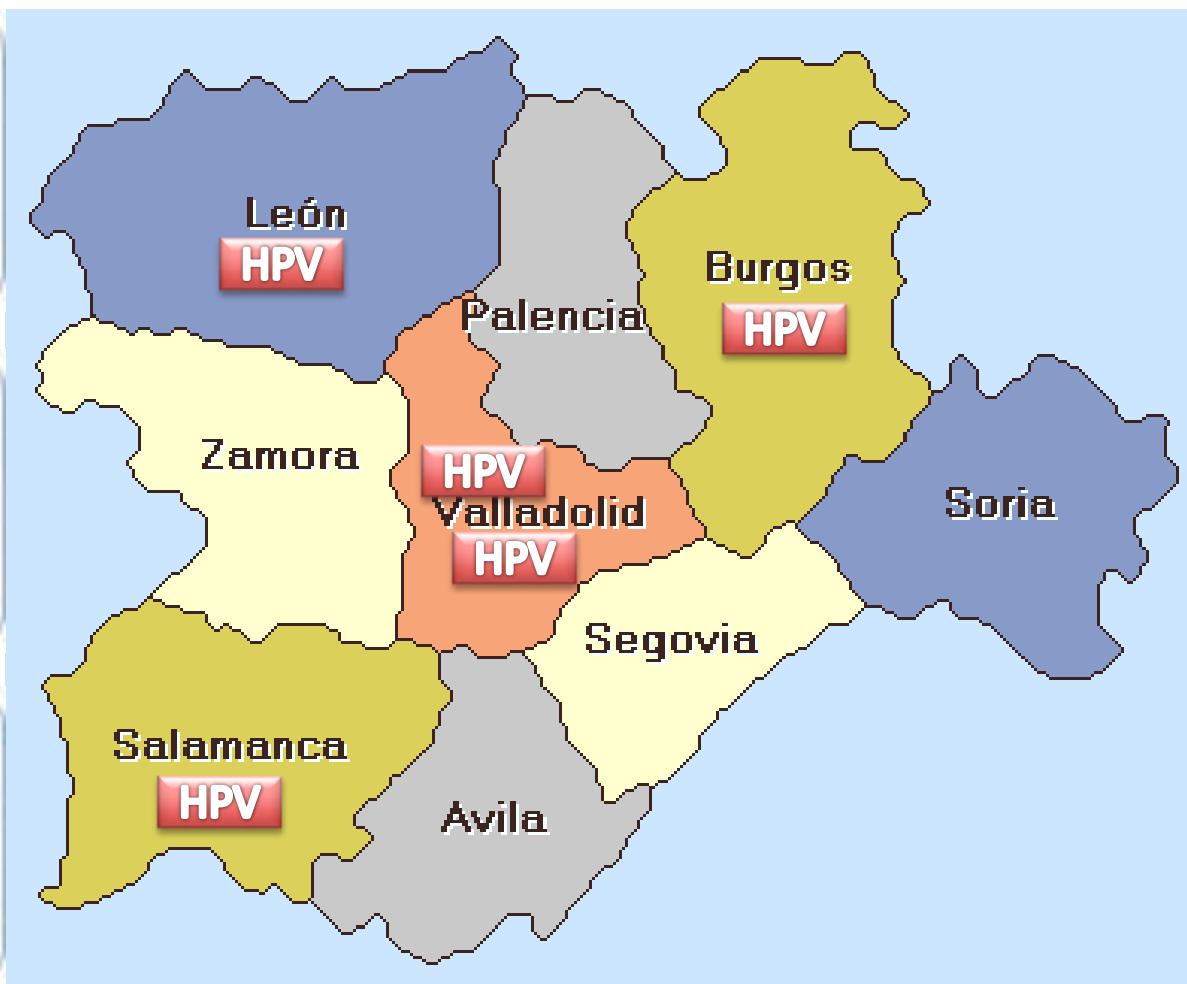
- **Citología cervical convencional.**
- **Determinación de VPH:**

Genotipado (CLART® HPV2) 35 genotipos.

HR: 16,18,26,31,33,35,39,45,51,52,53,56,58,59,66,68,73,82

LR: 6,11,40,42,43,44,54,61,62,70,71,72,81,83,84,85,89

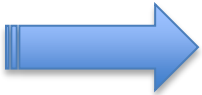
# Distribución plataformas VPH



**2009-11**

## **Programa de prevención y detección precoz de cáncer de cuello de útero**

---

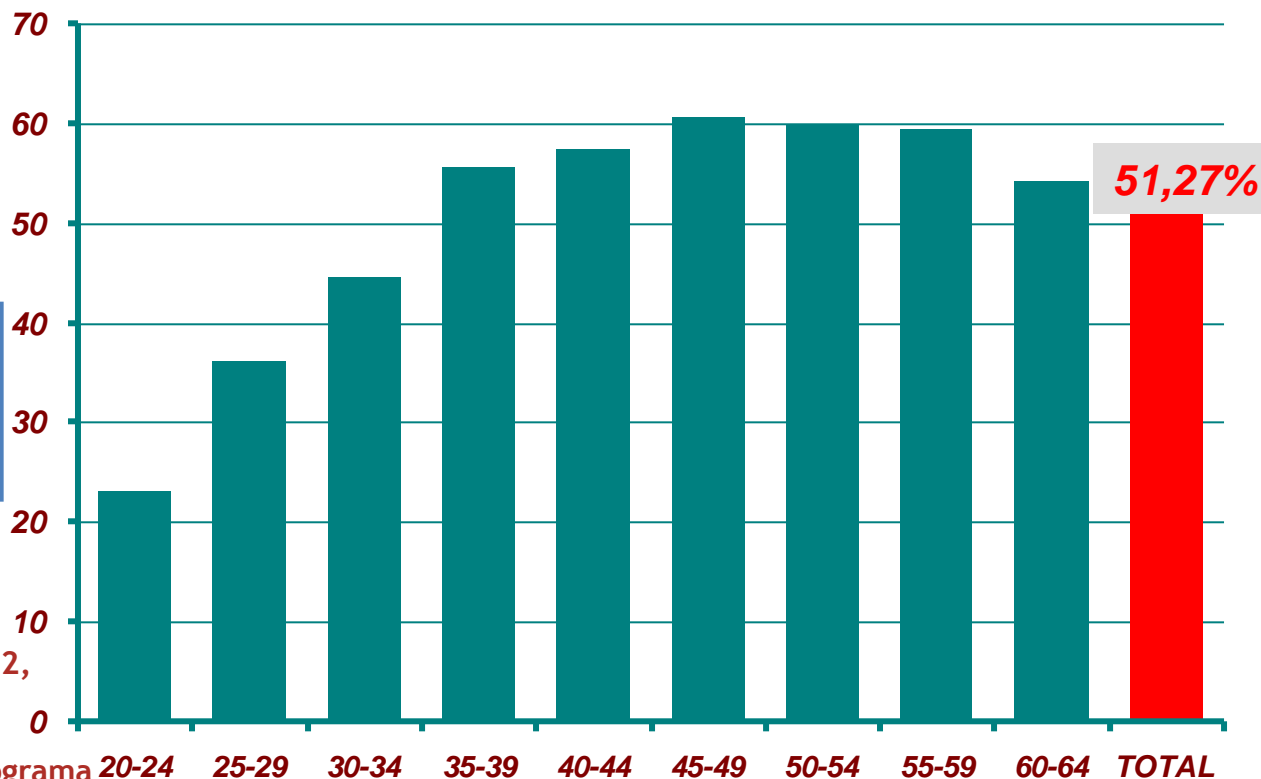
- Cribado positivo  Derivación Especializada:
- Resultado citológico positivo (cualquier lesión morfológica) o VPH 16-18 positiva.
- Repetición al año:
- Citología negativa y VPH positivo no 16-18 (positivo a HR y LR)



# Participación en el programa hasta 2012

EDAD	P.DIANA	%
20-34	228.476	30,23
35-64	527.367	69,77
TOTAL	755.843	100,00

- Campañas de sensibilización
- Captación activa oportunista
- Captación activa





Proporción de la población diana en 2012,  
que ha participado, al menos una vez,

durante el periodo de evolución del Programa

Fuente: Programa de prevención y detección precoz de cáncer de cuello de útero en Castilla y León.  
Dirección General de Salud Pública de la Consejería de Sanidad.

# Primera fase cribado (2009-11)

	N	%	Citología/VPH	N (%)
Cribado NEGATIVO	224.153	97,06	Sólo citología (-)	70.840 (30,67%)
			Citología (-) VPH (-)	143.711 (62,23%)
			Citología (-) VPH (+, no 16-18)	9.602 (4,16%)
Cribado POSITIVO	6.793	2,94	 Sólo citología (+)	2.537 (1,10%)
			Citología (+) VPH (-)	1.221 (0,53%)
TOTAL: 230.946			Citología (+) VPH (+)	1.195 (0,52%)
			 Citología (-) VPH (16 - 18)	1.840 (0,80%)



# Primera fase cribado (2009-11)

	N	%
Total Cribados	230.946	
Cribados sin VPH	73.377	31,77
Cribados con VPH	157.569	68,23
VPH (-)	144.932	91,98
VPH (+)	12.637	8,02
● VPH HR	9.361	5,94
VPH 16-18	2.281	1,45
VPH HR resto	7.080	4,49
● VPH LR	3.276	2,08

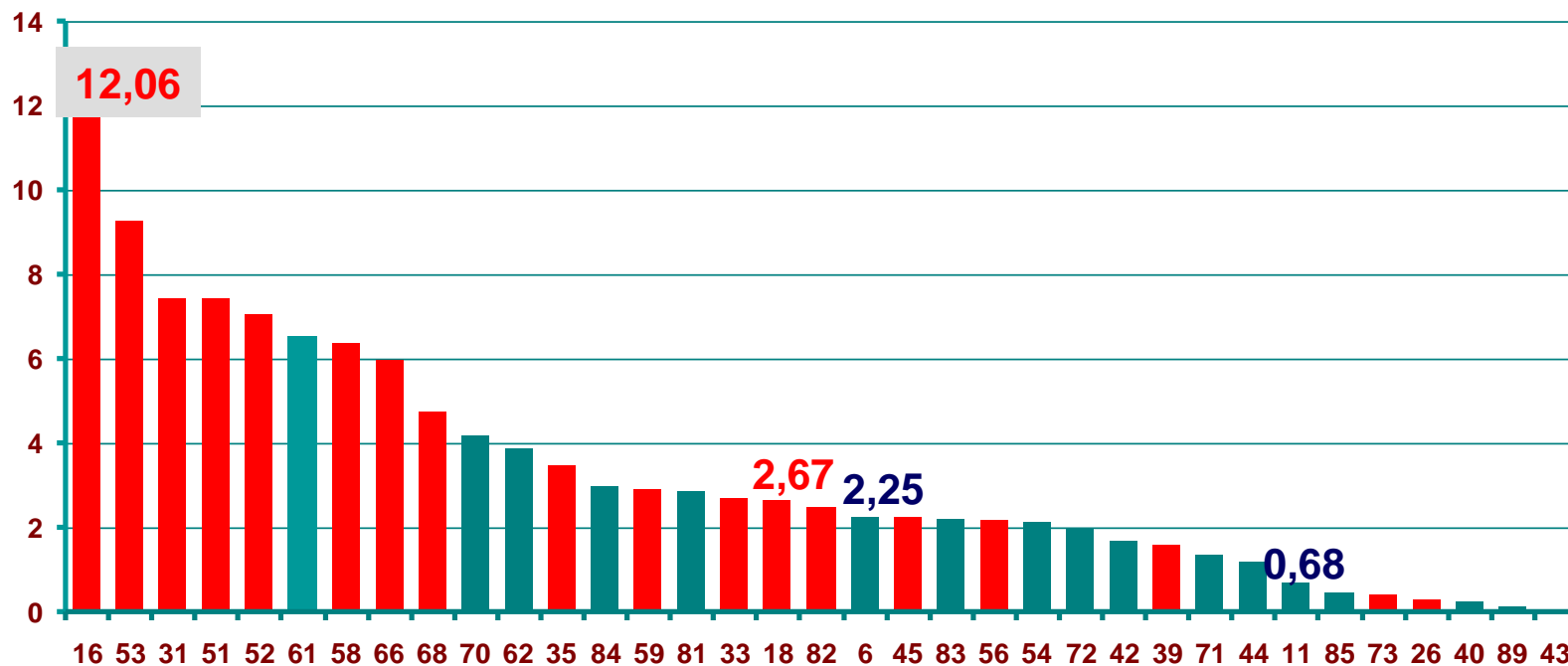
# Primera fase cribado (2009-11)

	VPH-HR		VPH-LR		VPH (-)		VPH 16-18	
	N	%	N	%	N	%	N	%
ASCUS (n=1.495)	475	31,77	58	3,88	962	64,35	163	10,90
LSIL (n=473)	363	76,74	22	4,65	88	18,60	120	25,37
HSIL (n=222)	198	89,20	3	1,35	21	9,46	105	47,30
C.ESCAMOSO (n=1)	1	100,00	0	0,00	0	0,00	1	100,00
AGC (n=187)	47	25,13	0	0,00	140	74,87	26	13,90
A.ENDOCERVICAL (n=2)	2	100,00	0	0,00	0	0,00	2	100,00
CITOLOGIA (-) (n=155.189)	8.275	5,33	3.193	2,06	143.721	92,61	1.864	1,20

# Primera fase cribado (2009-11)

## Prevalencia de genotipos

Por mil



# Segunda fase. Derivadas por cribado (+) (2009-10)

---

- **Resultados finales:**

- En los años 2009 y 2010, de un total de 3.839 mujeres derivadas por cribado positivo, disponemos del resultado final en 1.114. **(29,02%)**

# Resultados (2009-10) *Grupos edad.*

HISTOLOGIA	<34 años	34-65 años	TOTAL
Adenocarcinoma		3 (0,39%)	3
CCU células escamosas		5 (0,65%)	5
CCU sin especificar		1 (0,13%)	1
Carcinoma in situ-CIN III	27 (7,64%)	56 (7,32%)	83
Otras displasias	108 (30,59%)	168 (22,07%)	276
Negativo	218 (61,75%)	528 (69,38%)	746
<b>TOTAL</b>	<b>353 (100%)</b>	<b>761 (100%)</b>	<b>1.114</b>

Carcinomas solo en grupo > 34  
32,5% de CIN III en < 34 años

# Resultados (2009-10) *Histología/Citología*

HISTOLOGIA	CITOLOGIA POSITIVA (% del total de lesión histológica)	CITOLOGIA NEGATIVA (% del total de la lesión histológica)	TOTAL
Adenocarcinoma	2 (66,70)	1 (33,30)	3
CCU células escamosas	4 (80)	1 (20)	5
CCU sin especificar	1 (100)		1
Carcinoma in situ-CIN III	58 (70)	25 (30)	83
Otras displasias	194 (70,29)	82 (29,71)	276
Negativo	530 (71,10)	216 (28,90)	746
<b>TOTAL</b>	<b>789</b>	<b>325</b>	<b>1.114</b>

Lesión histológica positiva se asocia en el 67%-100% con citología de cribado positiva

Citologías negativas (VPH 16-18 +): 109 (33,5%) se corresponden con lesión histológica positiva

Plataforma de León, sobre 213 casos de Cito (-) VPH 16-18 (+) el 22,5 % tienen CIN 2+



# Resultados (2009-10). Lesión / VPH

HISTOLOGIA (Total)	VPH POSITIVO (% del total de lesión histológica)	VPH HR(+) (% del total de lesión histológica)	VPH 16-18 (+) (% del total de lesión histológica)	VPH (-)
Adenocarcinoma (3)	1 (33,33)	1 (33,33)	1 <b>(33,33)</b>	2 (66,66)
CCU células escamosas (5)	5 (100)	5 (100)	5 <b>(100)</b>	0
CCU sin especificar (1)	1 (100)	1 (100)	1 <b>(100)</b>	0
Carcinoma in situ-CIN III (56)	56 (100)	56 (100)	42 <b>(75)</b>	0
Otras displasias (166)	156 (93,97)	153 (92,16)	106 <b>(63,85)</b>	10 (6,02)
Negativo (525)	291 (55,43)	279 (53,14)	236 <b>(45)</b>	234 (46,85)
<b>TOTAL (756)</b>	510	495	<b>391</b>	246

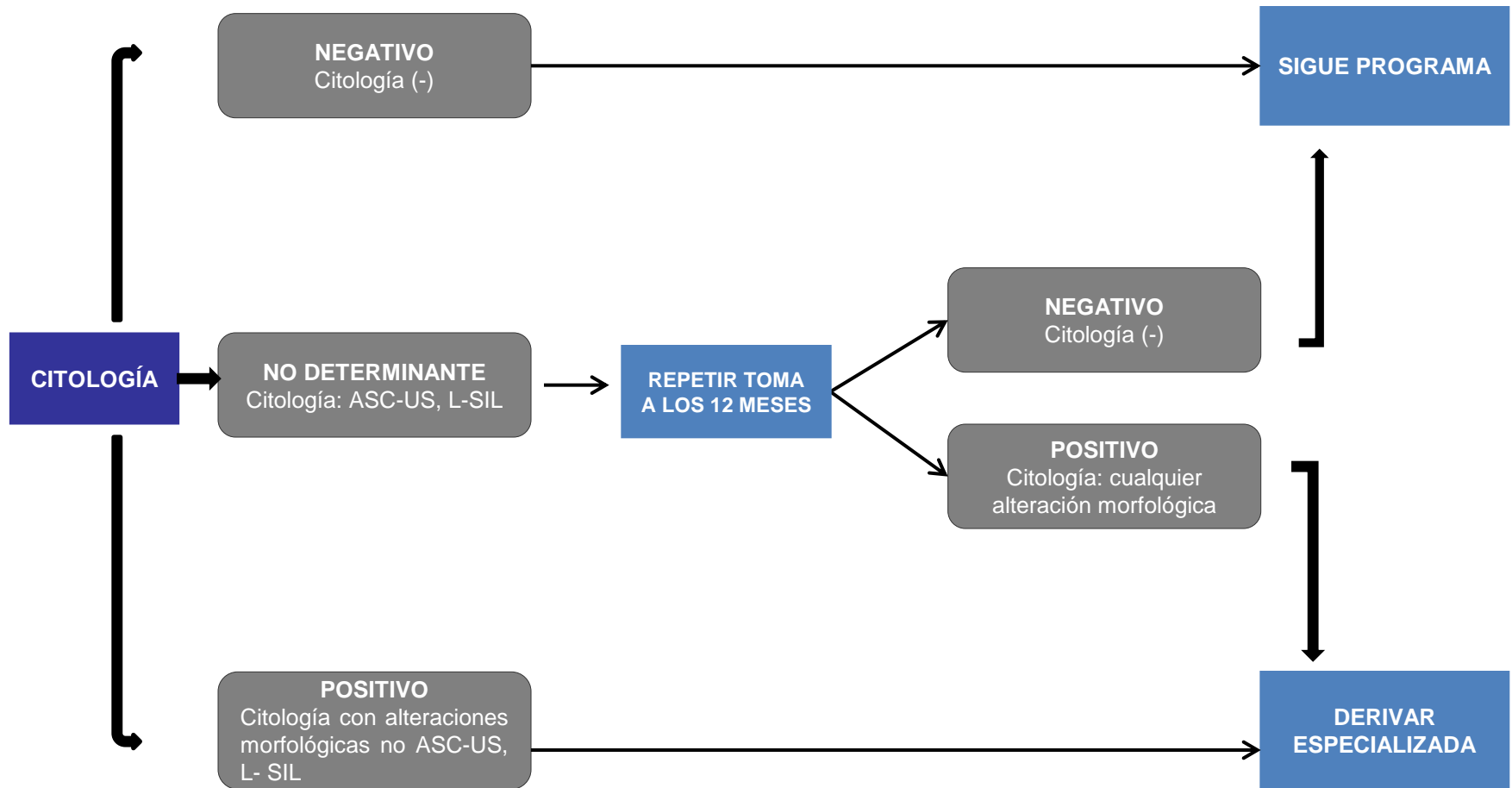
VPH 16-18 responsable de los carcinomas y del 75% de los CIN III

# Revisión programa noviembre 2012

---

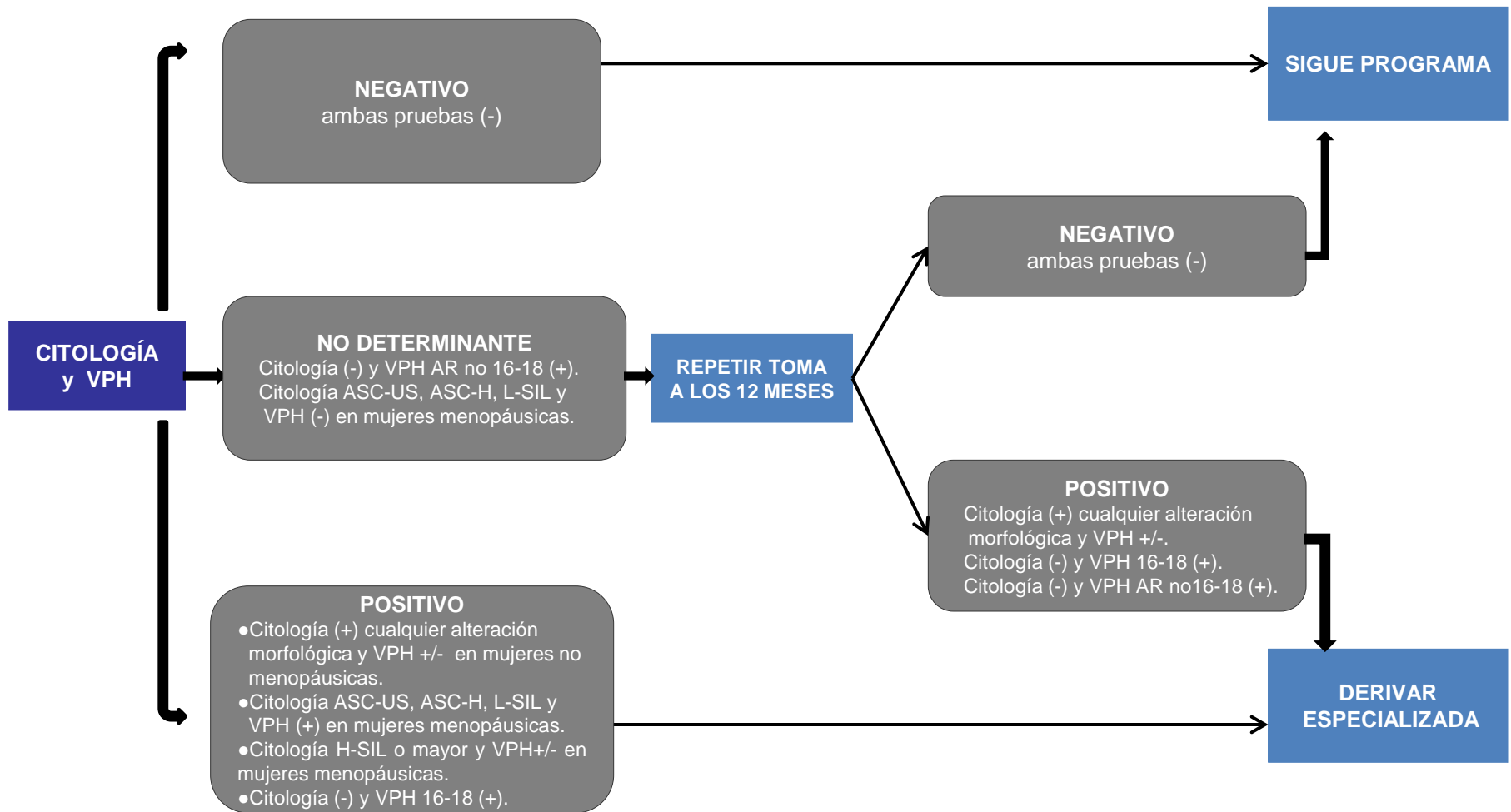
- Mujeres de 25 a 64 años de edad residentes en Castilla y León, sin sintomatología ginecológica, con relaciones sexuales.
- **Mujeres de 25 a 34 años:** CCC con intervalo de 3 años (las dos primeras citologías con un intervalo de 12 meses).
  - **Mujeres de 35 a 64 años:** CCC y detección de VPH por genotipado, con intervalo de 5 años.

# Mujeres de 25-34 años



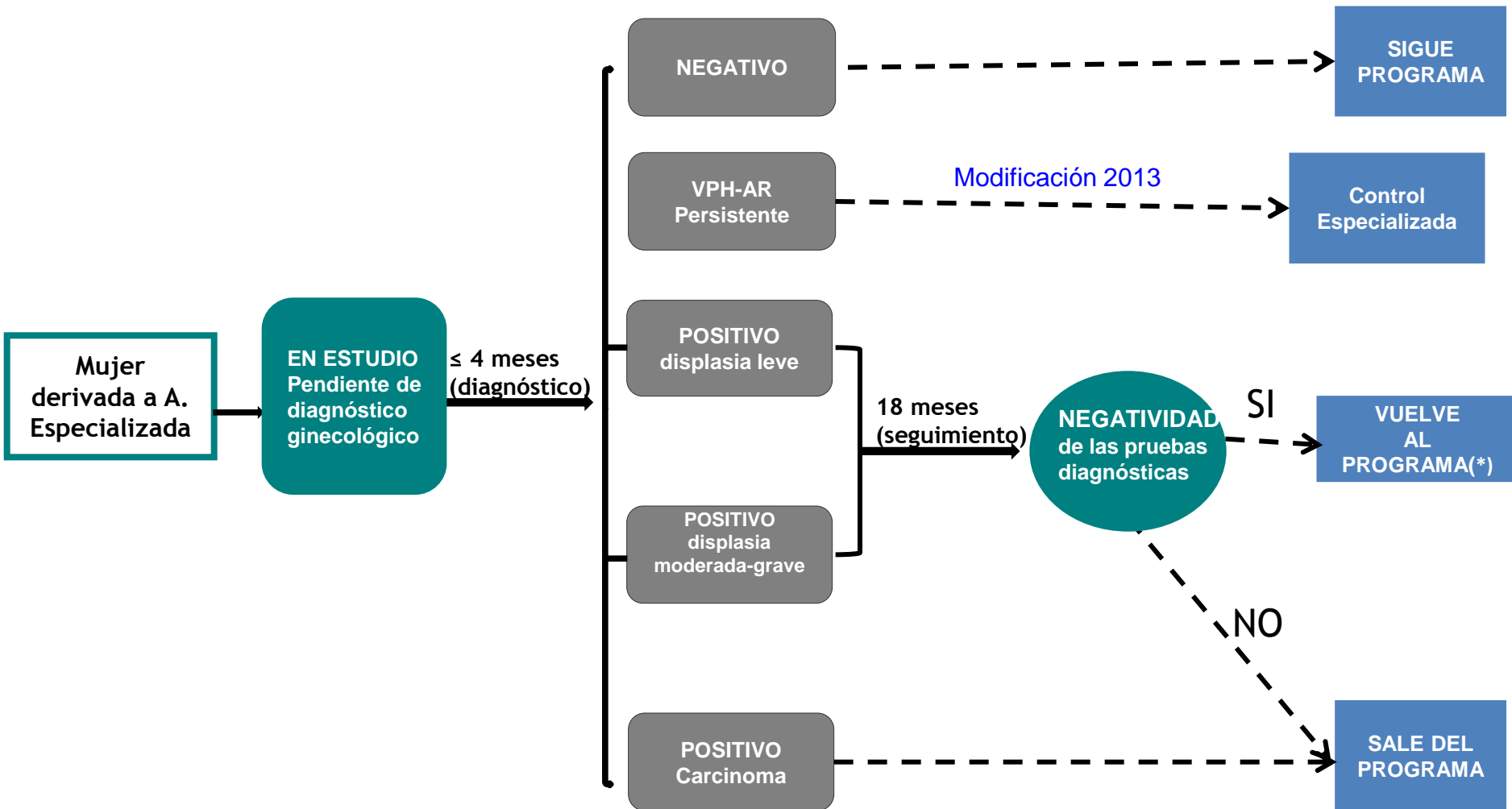
Nota: El resultado “no valorable” conlleva repetir toma.

# Mujeres de 35-64 años



Nota: El resultado “no valorable” conlleva repetir toma.

# 2ª fase. Resultados y Conductas



\*Vuelve al Programa : pruebas de cribado a los 12 meses del Alta en A.Especializada.

\* Las mujeres del intervalo (25-34años) no volverán al Programa hasta cumplir la edad de 35 años.

Vacunación frente al virus del papiloma humano (VPH)  
Prevención del cáncer de cuello de útero  
Lo que necesitas saber

Para más información:

[www.saludcastillayleon.es](http://www.saludcastillayleon.es)

VIRUS DEL PAPILOMA HUMANO,  
VACUNA Y EL PROGRAMA DE  
PREVENCIÓN DEL CÁNCER DE  
CUELLO DE ÚTERO.

*"Nuestro compromiso con las mujeres  
de Castilla y León".*

Vacunación  
frente al VIRUS  
del papiloma  
humano  
(VPH)

Prevención del cáncer de cuello de útero

Lo que necesitas saber

*Gracias*



Vacunación  
frente al VIRUS  
del papiloma  
humano  
(VPH)

Prevención del cáncer  
de cuello de útero

Prevenirlo hoy

es la salud de mañana

