

## Datos de interés

### [DIRECCIÓN DEL CURSO](#)

María Rozman, Marta Aymerich, Antonio Martínez y Armando López-Guillermo del Hospital Clínic de Barcelona

### [ORGANIZADO POR](#)

Unidad de Hematopatología. Servicio de Anatomía Patológica. Centro de Diagnóstico Biomédico. Hospital Clínic de Barcelona. Servicio de Hematología. Instituto Clínico de Enfermedades Hematológicas y Oncológicas. Hospital Clínic de Barcelona.

### [CALENDARIO](#)

Del 19 al 21 de Febrero de 2014.

### [PRECIO DE LA INSCRIPCIÓN](#)

475 Euros.

### [NÚMERO DE PLAZAS](#)

60 plazas.

### [SEDE DEL CURSO](#)

Centro Esther Koplowitz  
Auditori Esteve (planta Altell)  
C/ Rosselló 149-153, Barcelona 08036

### [SECRETARÍA TÉCNICA E INFORMACIÓN](#)

Las inscripciones se deben realizar a través de nuestra web: [www.aulaclinic.com](http://www.aulaclinic.com)

Sra. Eva Pérez  
Aula Clínic. Hospital Clínic de Barcelona  
C/ Villarroel, 170.  
Escalera 12, 4ª planta.  
08036 Barcelona  
Tel: 93 227 17 25 · Fax: 93 227 98 59  
Correo electrónico: [aclinic2@clinic.ub.es](mailto:aclinic2@clinic.ub.es)  
[www.aulaclinic.com](http://www.aulaclinic.com)

## Profesorado

**Xavier Andrade**  
Médico residente de Hematología y Hemoterapia, Servicio de Hematología, Hospital Clínic de Barcelona

**Marta Aymerich**  
Médico consultor senior, Unidad de Hematopatología, Hospital Clínic de Barcelona

**Xavier Calvo**  
Médico especialista, Unidad de Hematopatología, Hospital Clínic de Barcelona

**Elías Campo**  
Jefe de la Unidad de Hematopatología, Catedrático de Anatomía Patológica, Hospital Clínic de Barcelona

**Francisco Cervantes**  
Médico consultor senior, Servicio de Hematología, Hospital Clínic de Barcelona

**Dolors Colomer**  
Bioquímico consultor senior, Unidad de Hematopatología, Hospital Clínic de Barcelona

**Lluís Colomo**  
Médico consultor, Anatomía Patológica, Hospital Clínic de Barcelona

**Julio Delgado**  
Especialista senior, Servicio de Hematología, Hospital Clínic de Barcelona

**Jordi Esteve**  
Médico consultor, Servicio de Hematología, Hospital Clínic de Barcelona

**Eva Giné**  
Médico especialista, Servicio de Hematología, Hospital Clínic de Barcelona

**Armando López-Guillermo**  
Médico consultor senior, Servicio de Hematología, Hospital Clínic de Barcelona

**Antonio Martínez**  
Médico especialista senior, Anatomía Patológica, Hospital Clínic de Barcelona

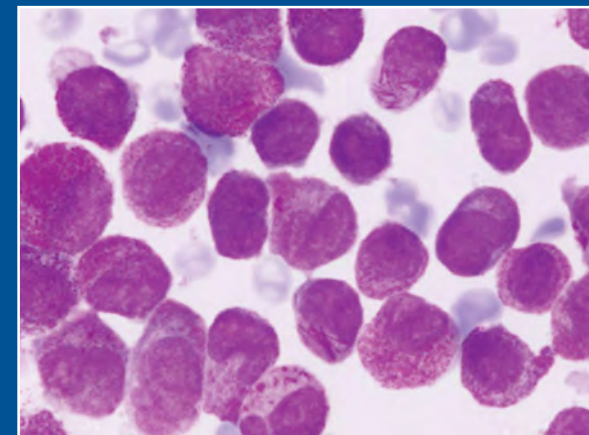
**Daniel Martínez**  
Médico especialista, Servicio de Anatomía Patológica, Hospital Clínic de Barcelona

**Estella Matutes**  
Médico consultor senior, Profesora de la Universidad de Londres, Unidad de Hematopatología, Hospital Clínic de Barcelona

**María Rozman**  
Médico consultor senior, Unidad de Hematopatología, Hospital Clínic de Barcelona

**Neus Villamor**  
Médico consultor senior, Unidad de Hematopatología, Hospital Clínic de Barcelona

## ACTUALIZACIÓN CLÍNICO-PATOLÓGICA DEL DIAGNÓSTICO Y TRATAMIENTO DE LAS HEMOPATÍAS MALIGNAS 2014



Del 19 al 21 de Febrero de 2014

### Dirección del curso

María Rozman, Marta Aymerich, Antonio Martínez y Armando López-Guillermo

### Organizado por

Unidad de Hematopatología. Servicio de Anatomía Patológica. Centro de Diagnóstico Biomédico. Hospital Clínic de Barcelona. Servicio de Hematología. Instituto Clínico de Enfermedades Hematológicas y Oncológicas. Hospital Clínic de Barcelona.

## Presentación y objetivos del curso

El principal objetivo del seminario es la puesta al día en los conocimientos más actuales, tanto biológicos como clínicos, necesarios para el correcto diagnóstico, estudio pronóstico y tratamiento de las principales neoplasias hematológicas.

El curso se dirige a médicos, biólogos y otros licenciados en Ciencias de la Salud con interés en Hematología y Hematopatología. Los médicos residentes en el último año de formación y los especialistas noveles son candidatos idóneos para asistir a este seminario.

Se pretende que los participantes aprendan a identificar los problemas de manejo diario, así como los aspectos de investigación más destacados en el diagnóstico, pronóstico y tratamiento en oncohematología. Para ello deberán ser capaces de orientar el valor de la citología, histología, inmunofenotipo, citogenética y biología molecular en el diagnóstico integrado y el seguimiento de las hemopatías malignas, además de conocer las principales opciones terapéuticas en el manejo de estas entidades.

## Programa

	<b>MIÉRCOLES 19 DE FEBRERO DE 2014</b> (Moderador: Dr. Antonio Martínez)	11.00 h	Avances genéticos y epigenéticos en linfoma del manto. Dr. Elías Campo
14.00 h	Bienvenida Dr. Antonio Martínez	11.45 h	Casos clínicos (linfomas) presentados por los asistentes
14.15 h	Zonas grises en los linfomas B de alto grado. Dr. Antonio Martínez	13.30 h	Almuerzo de trabajo
15.00 h	Linfomas. Presentación de un caso y discusión. Dr. Daniel Martínez		<b>SESIÓN DE TARDE</b> (Moderadora: Dra. María Rozman)
15.30 h	Leucemia linfática crónica y síndromes linfoproliferativos afines: diagnóstico y nuevos hallazgos biológicos. Dra. Neus Villamor	15.00 h	Diagnóstico de la mielofibrosis primaria. Dra. María Rozman
16.15 h	Pausa café	15.45 h	Síndromes mieloproliferativos crónicos: presentación de casos y discusión. Dra. María Rozman
16.45 h	Leucemia linfática crónica: estado actual y nuevas perspectivas terapéuticas. Dr. Julio Delgado	16.15 h	Pausa café
17.30 h	Presentación de casos de LLC/LNH, revisión de la literatura y discusión.  Dres. Eva Giné, Armando López-Guillermo, Lluís Colomo y Antonio Martínez	16.45 h	Pronóstico y tratamiento de la mielofibrosis primaria. Dr. Francisco Cervantes
	Linfoma de célula grande EBV+ Linfoma post-trasplante Linfoma ALK+ Transformación de LLC Linfoma de la zona gris (LDCGB/Burkitt) Linfoma folicular in situ	17.30 h	Síndromes mieloproliferativos crónicos: presentación de casos y discusión. Dr. Francisco Cervantes
19.30 h	Fin de la jornada	18.30 h	Fin de la jornada
	<b>JUEVES, 20 DE FEBRERO DE 2014</b> <b>SESIÓN MATINAL</b> (Moderador: Dr. Armando López Guillermo)		<b>VIERNES, 21 DE FEBRERO DE 2014</b> (Moderadora: Dra. Marta Aymerich)
08.30 h	Síndromes linfoproliferativos crónicos de linfocitos con prolongaciones citoplásmaticas. Dra. Estella Matutes	08.30 h	Leucemia aguda mieloblástica. Presentación de casos, revisión de la literatura y discusión. Dres. Xavier Andrade, Xavier Calvo y Marta Aymerich
09.15 h	Presentación de un caso y discusión. Dra. Estella Matutes	10.30 h	Pausa café
09.45 h	Aportación de la biología molecular al diagnóstico de los síndromes linfoproliferativos crónicos. Dra. Dolors Colomer	11.00 h	Leucemia promielocítica aguda. Dra. Neus Villamor
10.30 h	Pausa café	11.45 h	Genética y pronóstico de las leucemias agudas mieloblásticas. Dr. Jordi Esteve
		12.30 h	Leucemia aguda. Presentación de un caso y discusión. Dr. Jordi Esteve
		13.15 h	Test de evaluación final
		14.00 h	Clausura.