



SEAP

Calle Ancora, 3, 2º B
28045 MADRID
Tfno. y Fax 91 539 86 28
Mail: seap@seap.es



Programa de
Garantía de Calidad
en Patología

Módulo de patología Linfoide 2ª Ronda

Antígeno probado: CD23

Tejido probado: Amígdala

Instrucciones: Los participantes fueron invitados a demostrar CD23 en las preparaciones control proporcionadas por el Programa de Garantía de Calidad en Patología (GCP) (amígdala reactiva) y en un control local elegido por cada uno de los laboratorios incluidos en el Módulo de Patología Linfoide.

Junto con las preparaciones, se enviaron fichas técnicas para ser rellenas por cada uno de los participantes, en las que se debía incluir el protocolo desarrollado en cada una de las técnicas inmunohistoquímicas solicitadas.

Número de laboratorios participantes:

- Remitidos: 75
- Contestados: 47 (63% de participación)

Guía utilizada para la evaluación: como en evaluaciones anteriores, en la evaluación participaron cuatro asesores, que valoraron independientemente cada control aportado por los laboratorios, a los que valoraron según el criterio siguiente:

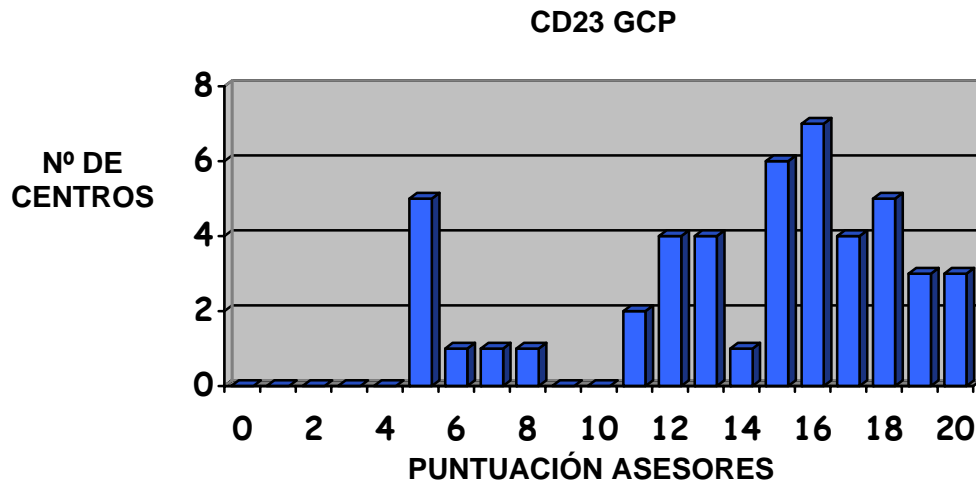
PUNTUACION	PATRON DE TINCION
0	No remisión de preparaciones
1-2	Tinción de membrana con menor expresión de lo esperado
3	Tinción membrana esperada aunque focal
4-5	Tinción generalizada esperada y óptima

Resultando una puntuación final entre 0 y 20

Estudio de controles remitidos por el programa GCP:

Los resultados de la evaluación fueron los siguientes:

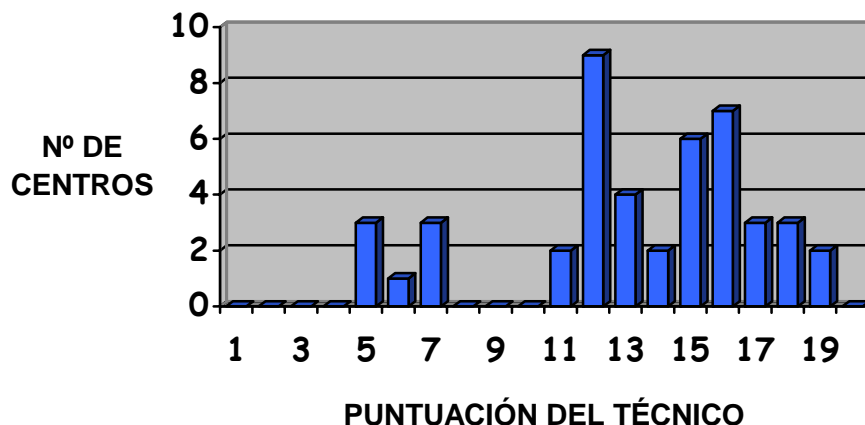
1.- Gráfica correspondiente a las valoraciones globales de los asesores en el Control del GCP : CD23 en amígdala reactiva

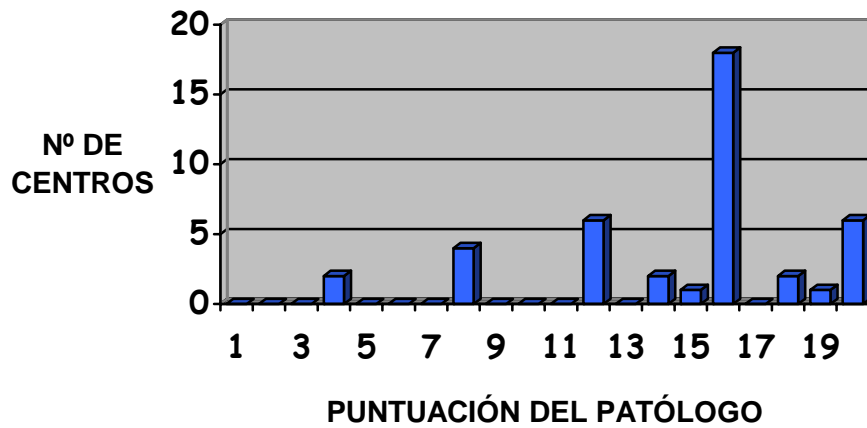


Se puede observar que la mayoría de los resultados en el control aportado por el GCP fueron mas que aceptables, considerando aceptable un resultado igual o superior a 12.

- El 79% de los participantes obtuvieron resultados igual o superior a 12
- El 47% obtuvo valoraciones igual o superior a 16
- El 6% con una máxima valoración: 20

2.- Gráficas correspondientes a la AUTOEVALUACIÓN en el control GCP.



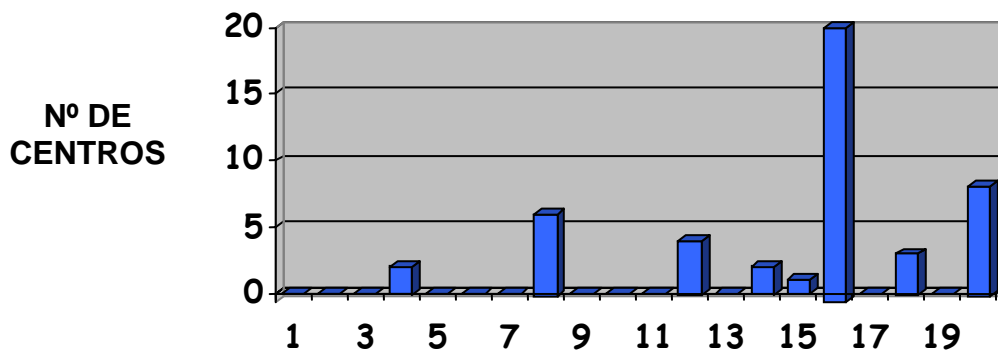


- El 76% de los técnicos y el 100% de los patólogos remitieron la autoevaluación
- Valoraciones igual o mayor a 12: el 76% de los técnicos, y el 76,5% de patólogos
- Igual o superior a 16: 33% técnicos y 57,5% patólogos
- Igual a 20: 17% de los patólogos

En la mayoría de los casos, la autoevaluación fue muy similar entre técnico y patólogo del mismo centro.

Por otra parte se puede observar que la percepción local sobre los resultados de la técnica es superior a la valoración de los observadores externos

3.- Gráfica correspondiente a las valoraciones otorgadas por los asesores en el control local:

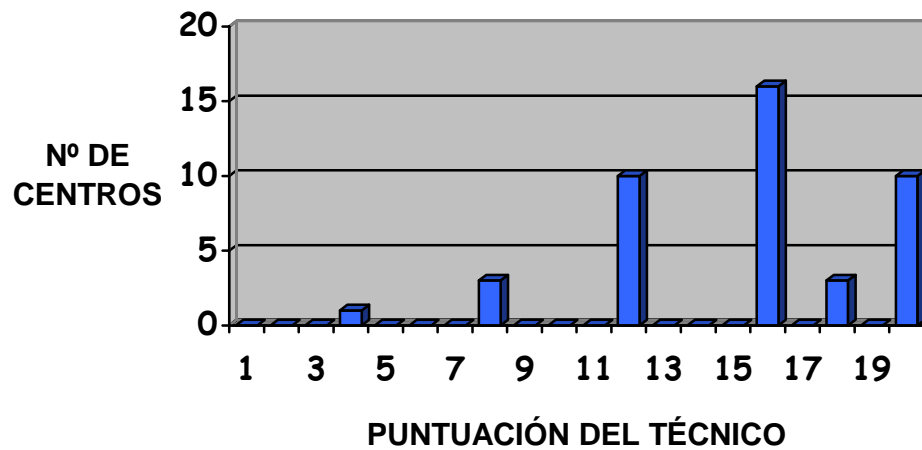


El 56 % de los participantes remitieron el control local

En cuanto a los resultados de la evaluación realizada por los asesores se resume en los siguientes datos:

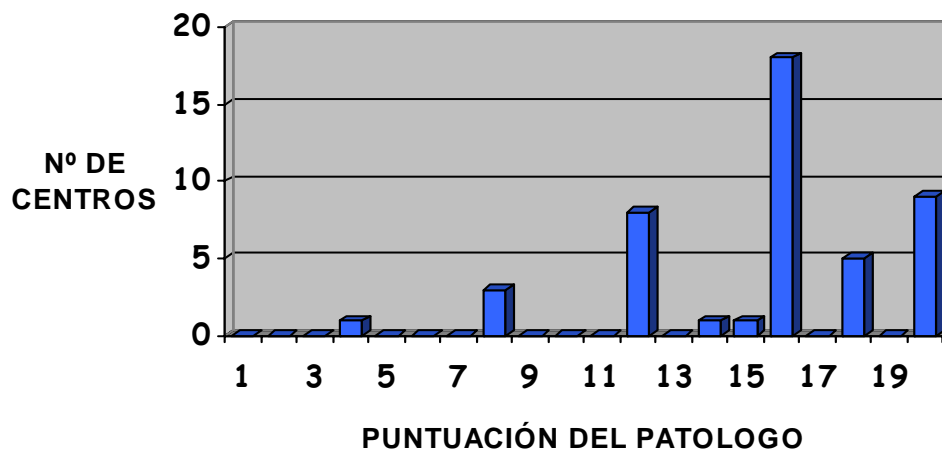
- Valoración igual o superior a 12, el 90% de los participantes
- Igual o mayor a 16, el 66%
- Valoración de 20, el 13%

4.- Gráficas correspondientes a la AUTOEVALUACIÓN en el control local



Remitieron la encuesta el 91% de los técnicos

- Los técnicos participantes otorgaron una valoración igual o superior a 12 el 93%
- Valoraciones igual o superior a 16 el 70 %
- Máxima valoración (de 20) el 24%



Remitieron la encuesta/valoración el 93% de los patólogos. Siendo los resultados de la autoevaluación ligeramente superiores a los de los asesores

- Puntuación igual o mayor a 12 , lo remitieron el 89% de los patólogos
- Puntuación igual o mayor a 16, el 70%
- Igual a 20, el 20%

En lo referente a los controles locales aportados se identifican en la siguiente tabla:

Amígdala reactiva	Adenoide	Ganglio linfático	Linfoma de Hodgkin
38	1	2	1

Inmunotinción óptima:

1. Tinción membrana en células B y células dendríticas de los centros germinales de los folículos linfoides
1. Ligera tinción citoplasmática
2. Ausencia total de fondo
3. Tinción homogénea en toda la preparación con ausencia de artefactos visibles

Descripción de los protocolos con mejores valoraciones (puntuación de 20/20)

A) Método: DakoCytomation Envision kit k5007

- Automatismo: DakoCytomation TM 500
- Buffer y pH: Buffer DakoCytomation
- Bloqueo: H₂O₂
- Recuperación antigénica: Olla a presión, 5 minutos en tampón Citrato pH 7.3
- Anticuerpo primario: Novocastra 1B12 a dilución 1/20 durante 30 minutos a temperatura ambiente
- Cromógeno: DakoCytomation DAB K5007 5 minutos a temperatura ambiente

B) Método: DakoCytomation LSAB-HRP K5001

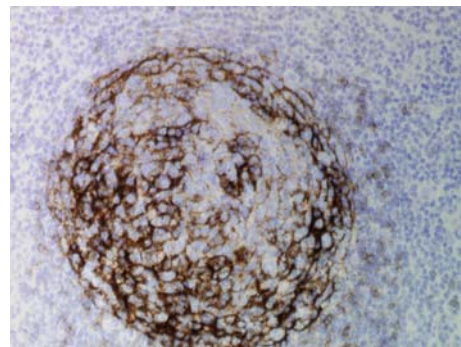
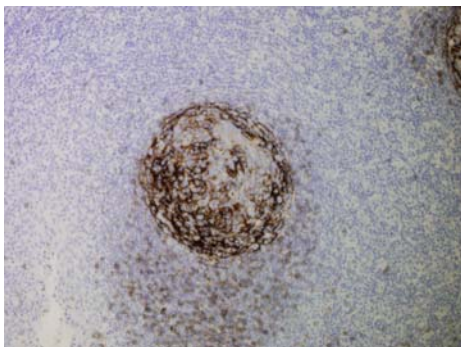
- Automatismo: TM 500

- Buffer y pH: Buffer: Buffer DakoCytomation
- Bloqueo: H₂O₂ Buffer DakoCytomation
- Recuperación antigénica: Olla a presión (Perfect), 2 minutos en tampón Citrato pH 6.5
- Anticuerpo primario: dakocytomaTion MHM6 a dilución 1/25 durante 40 minutos a T^a ambiente
- Cromógeno: DAB

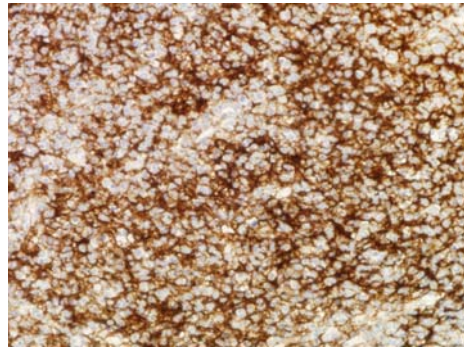
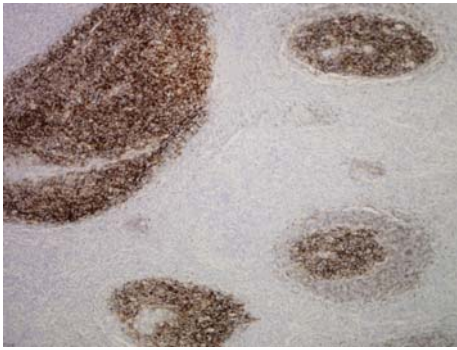
C) Método: DakoCytomation EnVision-HRP

- Automatismo: DakoCytomation Autostainer
- Buffer y pH: Buffer DakoCytomation
- Bloqueo: H₂O₂
- Recuperación antigénica: Olla a presión, 2 minutos en tampón EDTA pH 8
- Anticuerpo primario: Novocastra 1B12 a dilución 1/40 durante 30 minutos a temperatura ambiente
- Cromógeno: Dakocytomation DAB, 7,5 minutos a temperatura ambiente

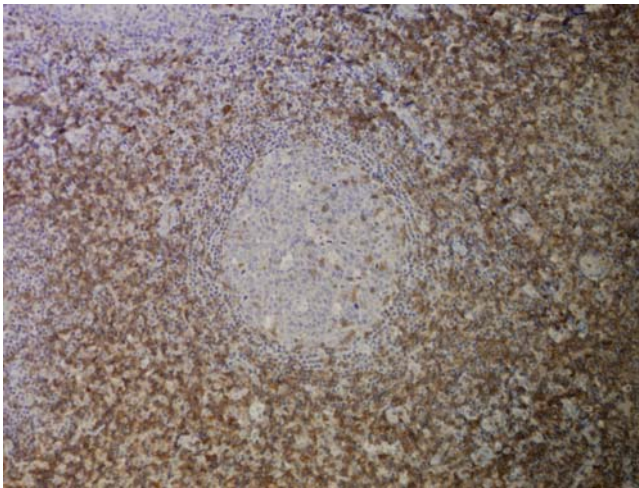
Imágenes de diferentes laboratorios con diferente puntuación



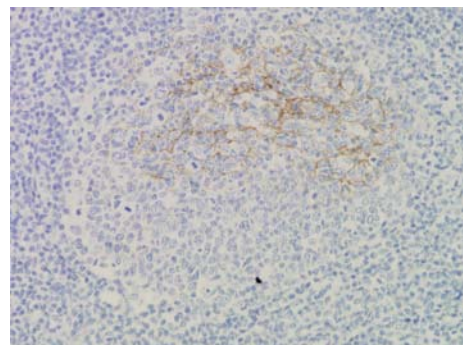
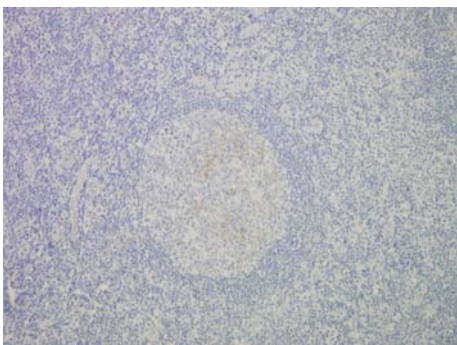
CD23-1: imágenes correspondientes a control GCP valorado como 20/20. Óptima inmunoreactividad de membrana en células B y células dendríticas foliculares, con ausencia de fondo y con adecuada intensidad de señal.



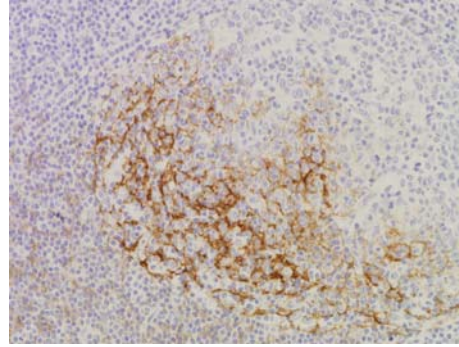
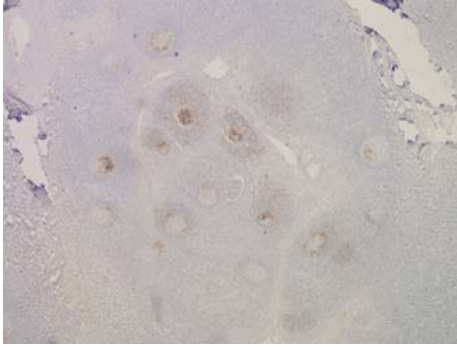
CD23-2: Imágenes correspondientes a CD23 local con valoración 20/20. Excelente inmunoreactividad en las células dendríticas de los centros germinales. Imagen derecha: (40X) de uno de los folículos.



CD23-3: Imagen correspondiente a valoración deficiente (5/20), por ausencia de reactividad en células dendríticas. No corresponde con CD23, causado por error en la elección del anticuerpo.



CD23-4: Imágenes de valoración deficiente 9/20. Muy débil reactividad en centros germinales, donde es difícil distinguir señal de membrana en alguna célula dendrítica



CD23-5: Imágenes de valoración 13/20 donde se puede apreciar señal en los diferentes folículos, pero le falta intensidad de membrana y además tiene artefacto técnico posiblemente causado por un sobrecalentamiento de la muestra durante el proceso de desenmascaramiento técnico.