

# CONFIRM HER2

para una determinación  
de calidad

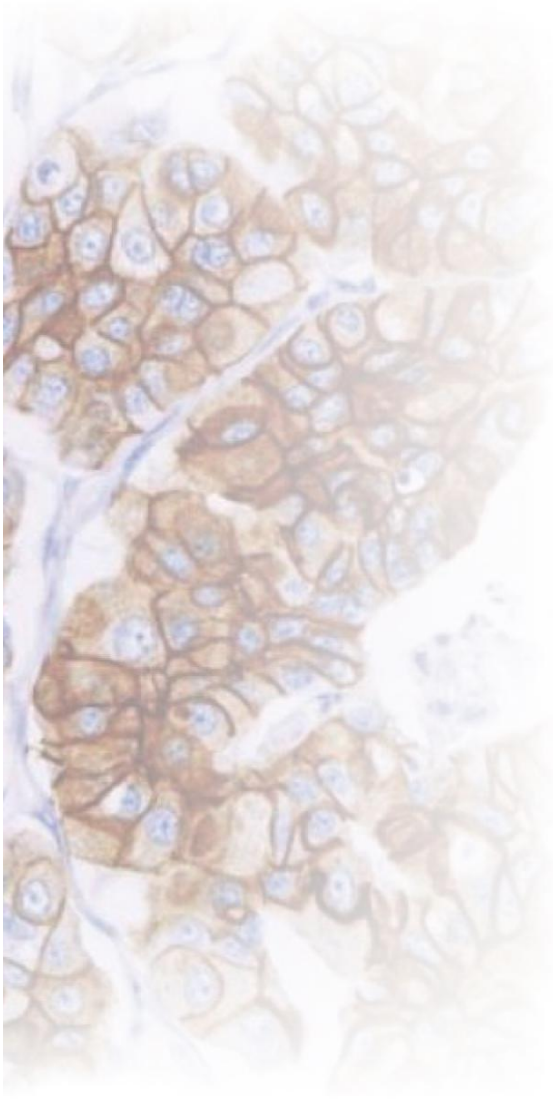
## Curso práctico sobre las dificultades en la determinación de biomarcadores en cáncer de mama

27 de noviembre de 2014

Duración	4 horas
Ubicación	Departamento de Anatomía Patológica. Hospital del Mar. Barcelona
Fechas	27 de Noviembre de 2014
Nº Asistentes	Máximo 10
Fecha límite de inscripción	20 de Noviembre de 2014
Puntos	150 Puntos de la SEAP
Coste	150 euros

Lydia Sánchez Verde  
Gestora del Programa de Garantía de Calidad en Patología  
Sociedad Española de Anatomía Patológica (SEAP)





## Programa del curso

- 15:30** Bienvenida, café y presentación del curso  
*Lydia Sánchez*
- 16:00** El papel del patólogo en el diagnóstico del cáncer de mama: recomendaciones actuales y principales dificultades.  
*Dra. Mar Iglesias*
- 17:00** Problemas prácticos en la determinación de biomarcadores en cáncer de mama.  
*Dr. Josep María Corominas-Dra. Marta Salido*
- a) Casos seleccionados por la SEAP del control de calidad externo módulo de Patología Mamaria.
  - b) Casos seleccionados de interés por cada asistente/ponentes de su práctica clínica.
- 19:00** Discusión: herramientas de control de calidad para asegurar la excelencia en el diagnóstico del cáncer de mama.  
*Lydia Sánchez*
- 19:30** Encuestas de valoración y cierre.  
*Todos*

### Objetivo:

En este curso se revisarán los aspectos clave del diagnóstico de biomarcadores en cáncer de mama.

El curso está diseñado para ayudarles a mejorar sus conocimientos prácticos en la interpretación de los principales biomarcadores en cáncer de mama y para poder resolver con seguridad las principales incidencias rutinarias que pueden aparecer en las preparaciones de inmunohistoquímica e hibridación *in situ.*, pudiendo cada asistente traer casos para resolver con el grupo de participantes.