

MÓDULO DE PATOLOGÍA QUIRÚRGICA GENERAL

2.ª RONDA

Antígeno probado: CD34.

Tejido probado: Amígdala.

Instrucciones: Los participantes fueron invitados a teñir con CD34 la preparación remitida por el programa (amígdala fijada en formol al 10%, pH 7 durante 24 horas) y su propia preparación control, devolviendo ambas preparaciones para su evaluación.

Número de laboratorios participantes:

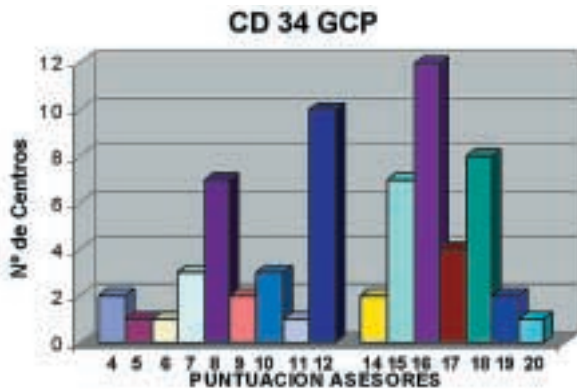
— Remitidos: 65.

— Contestados: 62.

Estudio de los controles remitidos por el programa GCP: Los resultados de la evaluación fueron los siguientes:

Considerando que una puntuación superior a 12 se considera aceptable, el 50% de las preparaciones remitidas se consideraron como aceptables, con un 35,4% con una puntuación igual o superior a 16/20, consideradas como óptimas o cercanas.

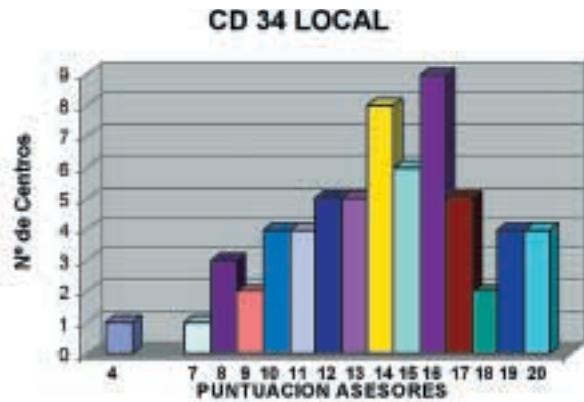
Estudio de los controles de cada centro: Los resultados de la evaluación fueron los siguientes:



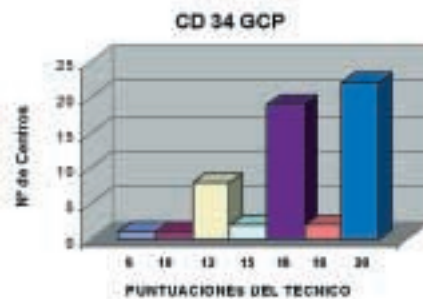
Considerando que una puntuación superior a 12 se considera aceptable, el 70,4% de las preparaciones remitidas se consideraron aceptables, con un 39,3% con una puntuación igual o superior a 16/20, consideradas como óptimas o cercanas. Los resultados considerados como aceptables son más altos en los casos de los controles locales mientras que las consideradas como óptimas son similares en el caso problema y los controles locales.

Resultados de la autoevaluación: Como se indica en las instrucciones remitidas, la autoevaluación es una parte importante del programa de Garantía de Calidad.

El 93,5% de los técnicos y el 88,7% de los patólogos participantes remitieron sus resultados. Los resultados obtenidos en esta ronda son los siguientes:

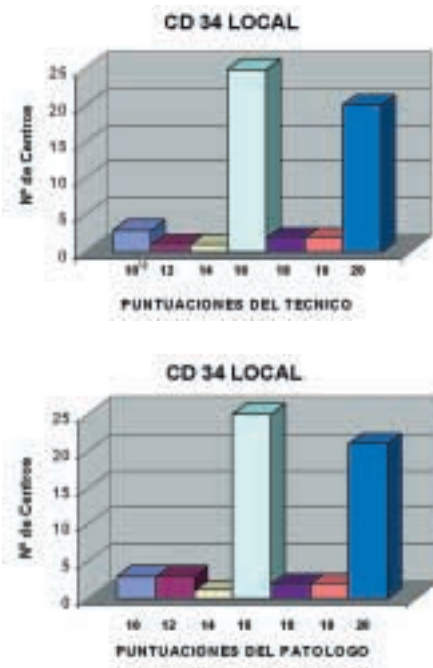


Control del GCP



Como se puede observar en los gráficos, la percepción local sobre los resultados de la técnica es superior a la valoración de los observadores externos (35,4%). Para los técnicos participantes el 88,7% de los casos tenían una puntuación igual o superior a 16/20. Este porcentaje era del 82,7% en el caso de los patólogos.

Control Local



Los resultados muestran también que la percepción local es superior a la valoración de los observadores externos (39,3%), con un 90,7% de preparaciones con una puntuación igual o superior a 16/20 para los técnicos locales, y un 87,7% para los patólogos.

Inmunotinción óptima: Se consideró una inmunotinción óptima a la que mostraba expresión intensa de las células endoteliales vasculares y células fibroblásticas capsulares, con una adecuada relación en la intensidad de la tinción con respecto al contraste empleado y con mínimo o ausente artefacto tanto de técnica inmu-

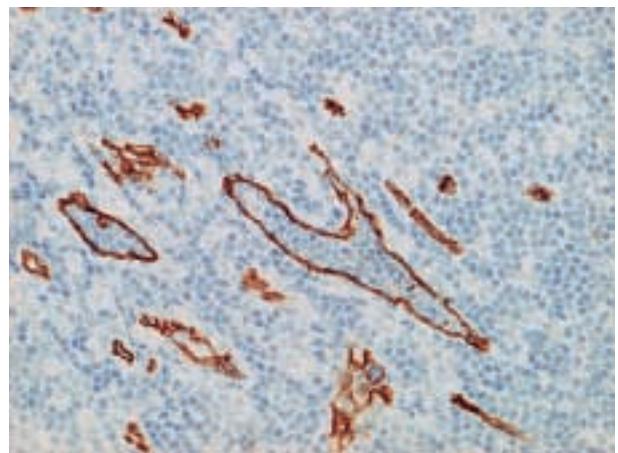
nohistoquímica (degradación del tejido por sobrecalentamiento, tinción de fondo, p. ej.) como de técnica histológica (contraste adecuado, ausencia de hidratación, etc). Los criterios generales de puntuación empleados son los reflejados en las hojas de resultados individuales remitidas.

Mejores métodos (puntuación de 20/20 en las preparaciones del GCP):

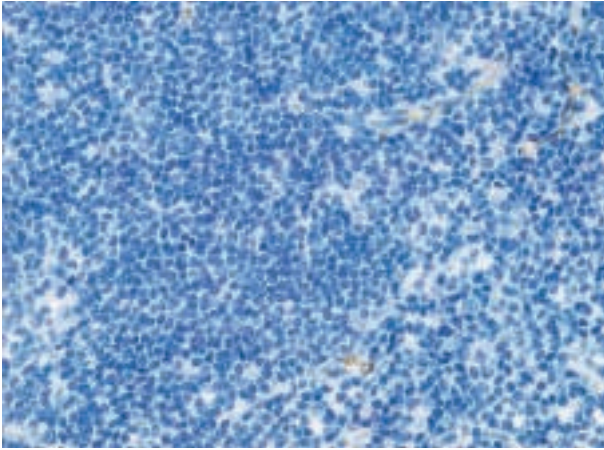
- 1) **Método:** ABC Strep.
Bloqueo: Agua oxigenada.
Automatización: Dako Techmate 500.
Digestión enzimática: No.
Recuperación antigénica con calor: Olla a presión, 3 minutos.
Tampón y pH: PBS a pH 7,4.
Anticuerpo primario: Dako, clon QBEND 10, diluido 1:50 durante 25 minutos a temperatura ambiente.
Cromógeno: Dako DAB, 7,5 minutos a temperatura ambiente.
- 2) **Método:** ABC Strep.
Bloqueo: Agua oxigenada.
Automatización: Dako Techmate 500.
Digestión enzimática: No.
Recuperación antigénica con calor: Olla a presión, 2 minutos a presión máxima, en tandas de 40 preparaciones.
Tampón y pH: Citrato a pH 6,5.
Anticuerpo primario: Dako, clon QBEnd 10, pre-diluido durante 30 minutos a temperatura ambiente.
Cromógeno: Dako DAB, 10 minutos a temperatura ambiente.



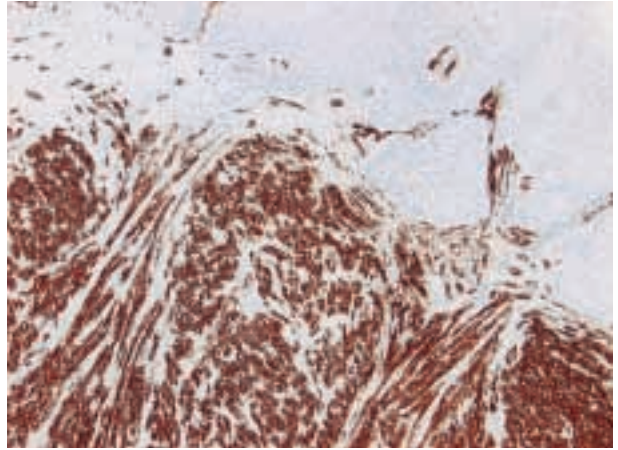
CD-34-1. Control del GCP valorado como 20/20. Adecuada delineación del patrón vascular amigdalar, sin tinción de fondo ni artefacto tisular.



CD-34-2. Control del GCP valorado como 20/20. Detalle de la inmunoreactividad citoplasmática endotelial.



CD-34-3. Control del GCP valorado como 5/20. Prácticamente ausencia de inmunoreactividad en las células endoteliales.



CD-34-4. Control local valorado como 19/20. Intensa inmunoreactividad en células neoplásicas y vasos adyacentes con ligera contratincción.