

**MODULO 1**

**SEMINARIO CONSENSÓMETRO  
TUMORES RENALES**

**CASO 7**



- Mujer 64 años
- Dolor epigástrico + HCD + Malestar general
- Leucocitosis
  
- ECO Abdominal por sospecha de colecistitis
  - Masa sólida en polo inferior renal derecho de 7cm

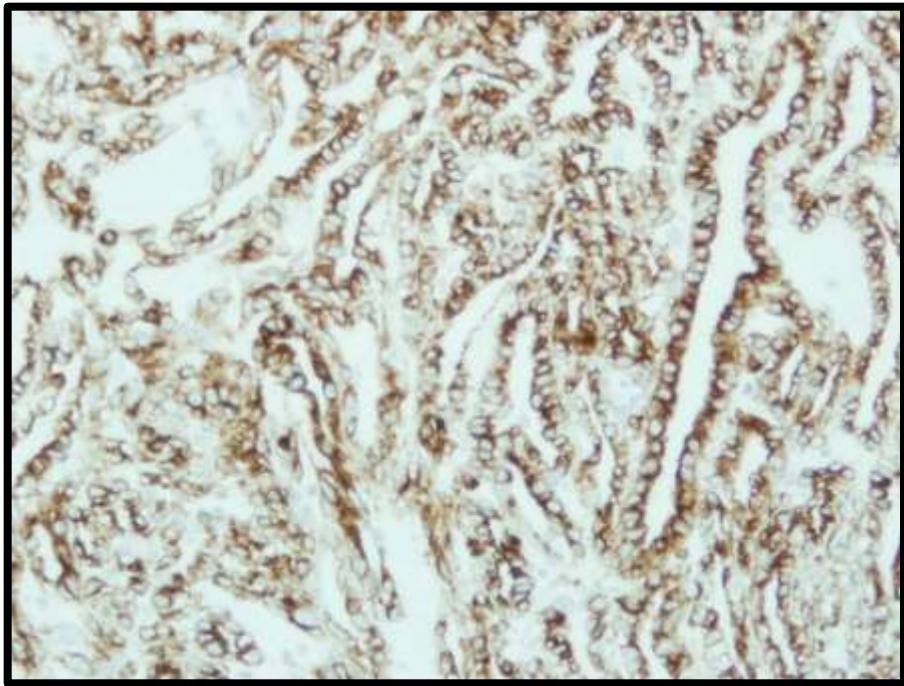


436 gr

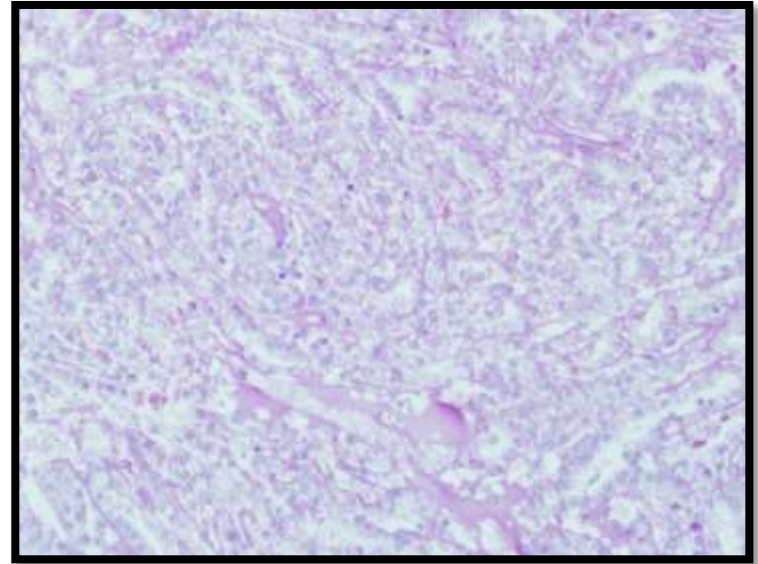
14x6x5 cm

Tu 10 cm

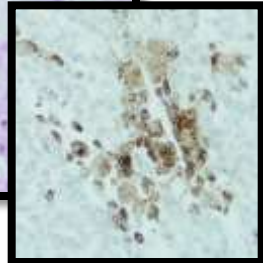
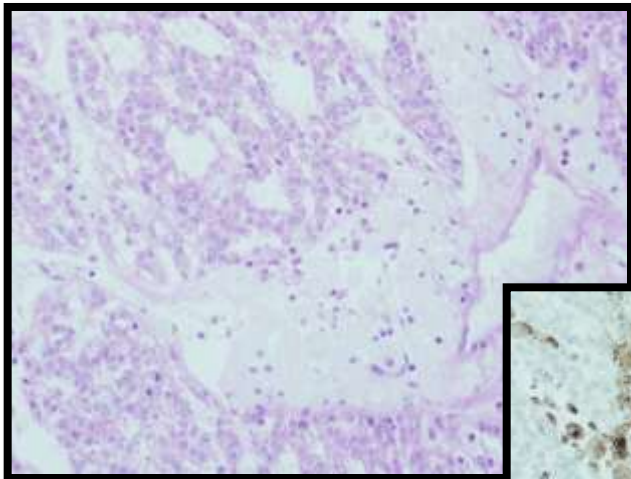




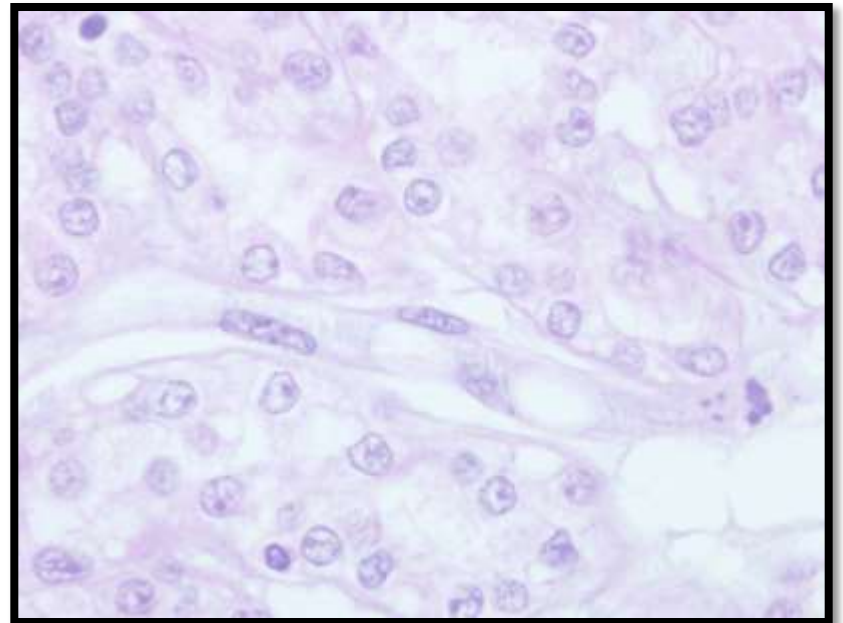
CKAE1-AE3 / CK7 / AMACR



PAS



CD68



# VOTACIÓN

---



## Carcinoma Papilar

Zonas de papilar convencional

Bajo grado

Histiocitos

Mucina

AMACR CK7 +

CD10 +/-

## Ca. Túbulos colectores

Atipia

Desmoplasia

Agresivo / Infiltrativo

## Adenoma Metanéfrico

Ausencia de mucinas

Ausencia de células fusocelulares

CK7 - AMACR -

## MTSCC

Citología blanda

Estroma mucinoso

Bien circunscrito

## Carcinoma Sarcomatoide

Zonas de Carcinoma Renal Clásico

Atipia

Agresivo / Infiltrativo

- Carcinoma papilar renal sarcomatoide
- Neoplasia renal mucinosa y tubular de bajo grado
- Carcinoma de túbulos colectores de bajo grado
- Neoplasia renal de bajo grado, mixoide y epitelial con diferenciación de la nefrona distal



# DISCUSIÓN

