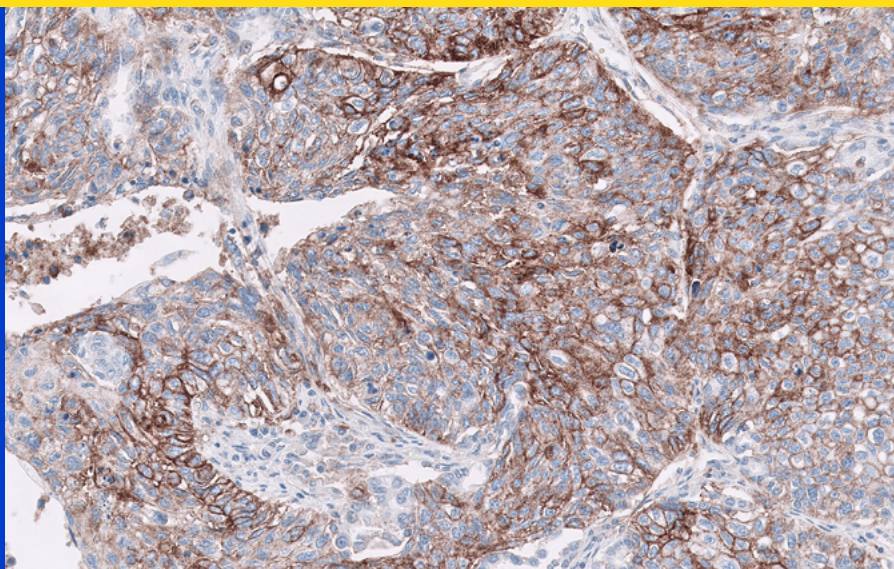


PD-L1

como Biomarcador en Inmunoterapia, en Tumores Sólidos

Curso en línea de Interpretación de PDL1,
para Patólogos y Oncólogos.



INTRODUCCIÓN

El sistema Inmunitario es uno de los más complejos de nuestro organismo y ha evolucionado mediante el continuo enfrentamiento, fundamentalmente frente a organismos patógenos que son considerados como amenazas externas a nuestra individualidad e integridad. Pero además de defenderse frente a la amenaza de sustancias extrañas también puede hacerlo frente a sustancias modificadas del propio organismo o frente a señales que pueden emitir nuestras células en situaciones patológicas. En el caso del cáncer, durante su desarrollo inicial, el sistema inmunitario vigila y detecta la aparición de células tumorales; pero ante una evolución continuada y persistente de estas células anómalas, las células inmunitarias se hacen ineficaces. Esta interacción entre el sistema inmune y la célula tumoral está finamente regulada por múltiples factores, entre ellos el eje PD-1/PD-L1.

Estos factores PD-1/PD-L1 son de gran interés clínico a raíz de la demostración que el desbloqueo de esta interacción conlleva, en muchos casos el restablecimiento de la inmunidad del huésped contra el tumor, y esto se traduce en respuestas clínicas con demostrado beneficio clínico en diferentes tipos de tumores como melanoma, cáncer de pulmón, renal y de vejiga.

Este curso tiene como objetivo profundizar en el conocimiento y la comprensión del PD-L1 como biomarcador predictivo para la inmunoterapia, en las distintas opciones de ensayos de inmunohistoquímica y los diferentes métodos de interpretación para los diversos tipos de tumores en los que estos tratamientos han demostrado eficacia.

Dirección del Curso

Dr. Federico Rojo Todo

Jefe Asociado del Servicio de Anatomía Patológica y Director de Patología Molecular del Hospital Fundación Jiménez Díaz y Grupo Quirón Salud

Dr. Luis de la Cruz

Director del Servicio de Oncología del Hospital Virgen de la Macarena de Sevilla

MÓDULO 1

Inmunoterapia en Cáncer

- Inmunidad y cáncer
- Inmunoterapia en tumores sólidos: evidencia, estrategias de tratamiento e indicaciones
- Caracterización de los distintos tratamientos aprobados

Profesor

Dr. L. de la Cruz
(Oncólogo, Hospital Virgen
de la Macarena)

Profesora

Dr. N. Palazón Carrión
(Oncóloga, Hospital Virgen
de la Macarena)

MÓDULO 2

PD-L1 como biomarcador

- PD-L1 como biomarcador: aspectos técnicos, anticuerpos y métodos de inmunohistoquímica, estudios armonización, estandarización, evaluación de PD-L1 en célula tumoral y estroma (IC, TC/IC; TPS, CPS)

Profesor

Dr. F. Rojo Todo
(Patólogo, Hospital Fundación Jiménez Díaz, Madrid)

MÓDULO 3

PD-L1 en Cáncer de Pulmón de Célula no Pequeña CPNM

- Inmunoterapia en Carcinoma de Pulmón CPNM (NSCLC): indicaciones y nuevas estrategias
- Proporción de las células tumorales positivas (TPS) en 22C3, 28-8, SP263 (Pembrolizumab, Nivolumab, Durvalumab)
- Intervalo de Confianza (CI/TC) para SP142 (Atezolizumab)

Profesora

Dra. A. B. Enguita

(Patóloga, Hospital 12 de Octubre, Madrid)

MÓDULO 4

PD-L1 en Cáncer de Mama Triple Negativo

- Inmunoterapia en Cáncer de Mama Triple Negativo
- Intervalo de Confianza (CI) para SP142 (Atezolizumab)

Profesora

Dra. L. Comerma

(Patóloga, Hospital del Mar, Barcelona)

MÓDULO 5

PD-L1 en Carcinoma Urotelial

- Inmunoterapia en carcinoma de células uroteliales
- Combined Positive Score (CPS) para 22C3, 28-8, SP263 (Pembrolizumab, Nivolumab, Durvalumab)
- IC/TC: SP142 (Atezolizumab)

Profesora

Dra. C. Carrato

(Patóloga, Hospital Germans Trias i Pujol, Barcelona)

MÓDULO 6

PD-L1 en otros tipos tumorales

- Inmunoterapia en otros tumores sólidos: carcinoma escamoso de cabeza y cuello, carcinoma de cérvix, adenocarcinoma gástrico, de unión gastroesofágica...
- Combined Positive Score (CPS) para 22C3, 28-8, SP263

Profesora

Dra. M. Iglesias

(Patóloga, Hospital del Mar, Barcelona)

Secretaría técnica

Meeting Campus, A/A Laia Jutglar, T 934 703 513
ljutglar@meetingpharma.com, meetingcampus.com



Precio de la matrícula

250€ (IVA aparte)

Avales

Avalado por la Sociedad Española de Anatomía Patológica

SeAP-IAP

Colaboración con Civagen

De forma exclusiva en este curso online, queremos que el alumno pueda navegar y emitir diagnósticos basados en lo aprendido. Por ello en el módulo práctico y en el examen final práctico, se abre el acceso a la plataforma CIVAgenius®, dónde el elearner encontrará casos escaneados, seleccionados por el personal docente, por los que podrá navegar gracias al visor CiView® de la misma plataforma.

En el curso se incluyen instrucciones de registro y acceso a esta plataforma, y un teléfono de asistencia técnica específico.



Acreditación

Solicitada acreditación por el European Accreditation Council for Continual Medical Education, EACCME

