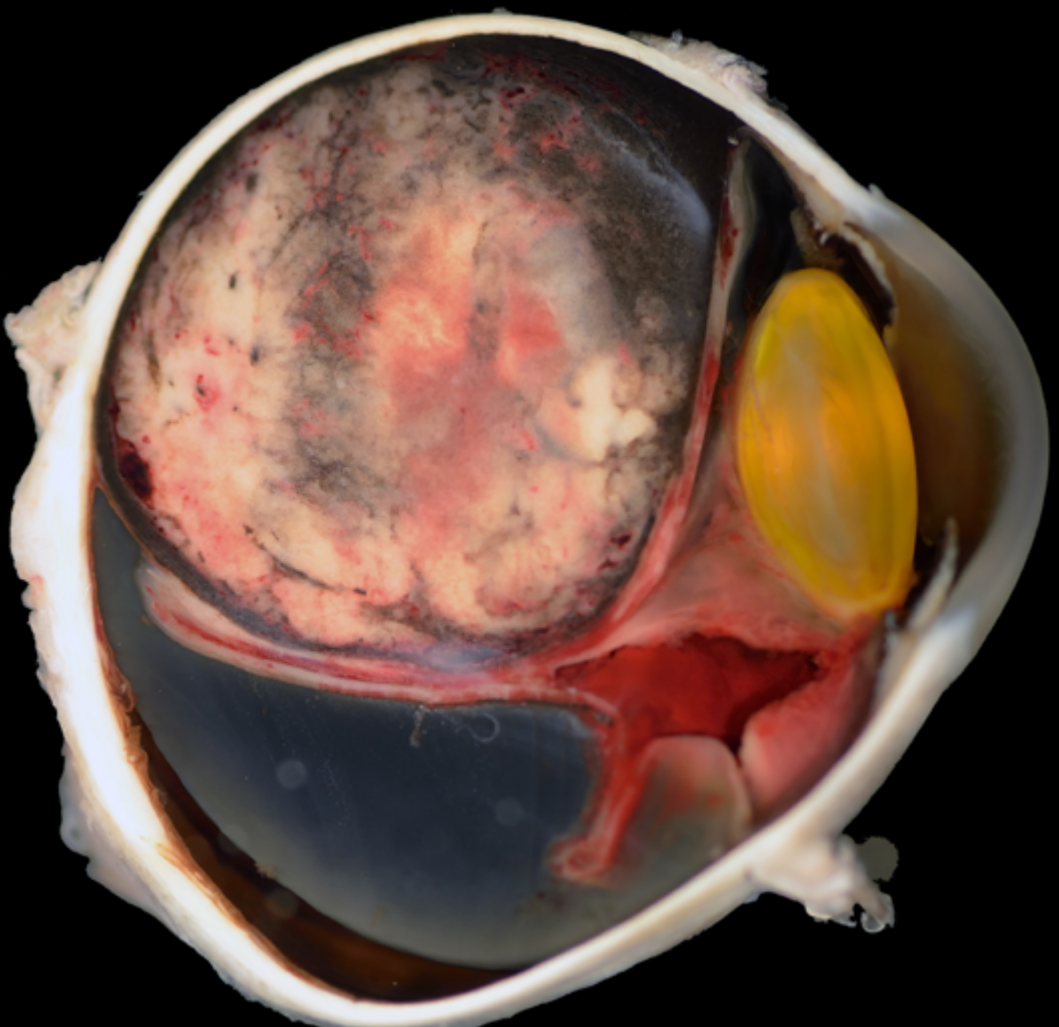


Macroscopía y tallado en el laboratorio de Anatomía Patológica





Presentación


El curso de Macroscopía y Tallado dirigido a técnicos de Anatomía Patológica plantea una formación integral en esta área de la Patología en la que los técnicos adquieren cada vez más responsabilidad y muchos incluso dedicación exclusiva.

La macroscopía inicia el proceso del diagnóstico anatomopatológico. Es la base que permite seleccionar e identificar las lesiones y los procesos anómalos que la microscopia y las técnicas adicionales complementarán hasta el diagnóstico y el informe final. Es una parte primordial de la Anatomía patológica, la primera que históricamente se desarrolló y algo que mantiene su esencia al margen de nuevos avances tecnológicos que modulan otras áreas de la patología.

El curso esta impartido casi de manera exclusiva por Técnicos de Anatomía patológica. Todos tienen amplia experiencia en tallado, que en algunos casos supera los 15 años. Proviene de diferentes hospitales, lo que permite integrar las normas generales del tallado a las particularidades que en cada hospital se definen. El curso tiene una visión global y se estudian la totalidad de piezas quirúrgicas y variedades de biopsias, con la idea de que hasta las lesiones y las piezas más complejas pueden aprenderse por los técnicos y hacerlo con plena responsabilidad teniendo adecuada formación y experiencia.

El enfoque es esencialmente práctico y junto a nociones generales de cada tema se incorporan numerosos videos que reproducen casos reales y facilitan seguir con detalle todo el proceso del tallado. El curso hace un especial énfasis en las técnicas de fotografía que permiten el registro de todos los casos, simplifican la revisión en casos complejos y aportan una excelente vía de control de calidad, si como mejor la trazabilidad de las muestras.

La incorporación de los técnicos al tallado es algo relativamente reciente y que va implantándose no solo en nuestro país, sino en el entorno europeo y en el resto del mundo desarrollado.



Por lo tanto, pensamos que el curso ofrece buenas perspectivas para una más fácil integración laboral y confiamos en que sea de vuestro agrado.

Atentamente,

[Dr. Luis Alfaro](#)

Coordinador del curso

Médico Patólogo Adjunto en el Servicio de Anatomía Patología. Hospital Vithas, 9 de Octubre (Valencia). Responsable de las Unidades de Anatomía Patológica de los Hospitales Vithas de Valencia y Castellón

[Dra. Carolina Martínez Ciarpaglini](#)

Directora del curso

Médica patóloga adjunta al Servicio de Anatomía Patológica del Hospital Clínico Universitario de Valencia. Fundación de investigación INCLIVA. Universidad de Valencia

Objetivos

Adquirir los conocimientos y la metodología óptima para ser capaz de completar las labores básicas de macroscopía, tallado y prosección biopsica.

A quién va dirigido

El curso online es válido tanto para Técnicos Superiores de Anatomía Patológica como para Biólogos y Médicos Residentes* de Anatomía Patológica.

Metodología

Se trata de un curso online cuyos materiales y actividades se realizan en la plataforma eLearning de MeetingCampus.

* Los créditos de formación continuada no son válidos para Médicos Residentes.



Temario

Tema 1 Introducción al estudio macroscópico en Anatomía Patológica

- 1.1 Objetivos del estudio macroscópico. Fundamentos generales sobre orientación de piezas quirúrgicas, descripción de lesiones y selección de muestras. El sistema TNM
[Dr. Luis Alfaro](#)
- 1.2 La fotografía digital de especímenes quirúrgicos
 - 1.2.1. Captura de imágenes
[Dr. Luis Alfaro](#)
 - 1.2.2. Edición de imágenes
[Rodrigo García](#)
[Dr. Luis Alfaro](#)

Tema 2 Estudio macroscópico de biopsias de pequeño tamaño

- 2.1 Biopsias endoscópicas. Pólipos de colon. Tipos de pólipos y orientación
[Isabel Conesa](#)
[Nuria García Balsalobre](#)
- 2.2 Biopsias obtenidas por legrado: biopsia endometrial, resección transuretral (RTU) de vejiga y próstata
[Marina Estarlich Mateu](#)
- 2.3 Cilindros tisulares
[Raquel Catalán](#)
- 2.4 Biopsias de pequeño tamaño de difícil orientación: biopsias de lesiones en cérvix, vulva, mucosa oral, laríngea, bronquial, etc
[Candelaria Barberá](#)



- 2.5 Tipos de biopsias cutáneas. Tallado de biopsias tipo punch, huso/óvalo cutáneo. Especímenes cutáneos con referencias anatómicas y/o quirúrgicas

[Celia Villaplana](#)

- 2.6 Ganglios linfáticos. Patología hematolinfoide

[Dra. María José Roca](#)

Tema 3 Estudio macroscópico de especímenes quirúrgicos: patología gastrointestinal

- 3.1 Vesícula biliar y apéndice cecal

[Nuria Gurrea](#)

- 3.2 Colectomía, resección rectal y amputación abdominoperineal

[Silvia Tena](#)

- 3.3. Esófago y estómago

[Lola Sánchez](#)

- 3.4. Pancreatectomía.

[Maribel Domínguez](#)

Tema 4 Estudio macroscópico de especímenes quirúrgicos: patología mamaria

- 4.1 Tumorectomía y cuadrantectomía mamaria

[Raquel Catalán](#)

- 4.2 Piezas de mastectomía y linfadenectomias axilares

[Mamen Huart](#)

Tema 5 Estudio macroscópico de especímenes quirúrgicos: patología urológica

- 5.1 Adenomectomía y prostatectomía

[Elena González](#)



5.2 Resección de vejiga

[Lola Sánchez](#)

5.3 Tumores renales

[Elena González](#)

5.4 Tumores testiculares

[Sílvia Tena](#)

Tema 6 Estudio macroscópico de especímenes quirúrgicos: patología ginecológica y obstétrica.

6.1 Conización cervical

[Borja Gallardo](#)

6.2 Tumores uterinos

[Amparo Cruz](#)

6.3 Tumores anexiales

[Reyes Cañadas](#)

6.4 Placenta

[Isabel Giner](#)

6.5 Fetos de pequeño tamaño

[Reyes Cañadas](#)

Tema 7 Patología de cabeza y cuello

7.1 Glándulas salivales y Laringe

[Maribel Domínguez](#)

7.2 Tiroides y paratiroides

[Eduardo García](#)

7.3. Patología ocular

[Diana Martínez](#)

Tema 8 Pulmón

[Lola Sánchez](#)



Tema 9 Tumores de hueso y partes blandas. Piezas de amputación

[Mamen Huart](#)

Tema 10 Toxicidad formólica y seguridad en el tallado

[Dr. Luis Alfaro](#)

Lecturas Recomendadas

Examen final

Encuesta de Satisfacción

Inscripciones abiertas para los siguientes periodos lectivos

1ª edición: del 1 de junio al 29 de agosto de 2021

2ª edición: del 1 de septiembre al 28 de noviembre de 2021

3ª edición: del 1 de diciembre de 2021 al 27 de febrero de 2022

4ª edición: del 1 de marzo de 2022 al 29 de mayo de 2022

Precio

75 € (IVA incluido)



Profesorado

Dr. Luis Alfaro

Médico Patólogo Adjunto en el Servicio de Anatomía Patología. Hospital Vithas, 9 de Octubre (Valencia). Responsable de las Unidades de Anatomía Patológica de los Hospitales Vithas de Valencia y Castellón.

Nuria García Balsalobre

TEAP. Hospital Reina Sofia de Murcia

Candelaria Barberá

TEAP. Hospital Lluís Alcanyís de Xàtiva

Raquel Catalán

TEAP. Hospital Vithas Castellón

Reyes Cañadas

TEAP. Hospital Vithas Castellón

Amparo Cruz

TEAP. Hospital Vithas Valencia Consuelo

Maribel Domínguez

TEAP. Hospital Valencia Vithas 9 de octubre

Marina Estarlich Mateu

TEAP. Hospital Lluís Alcanyís de Xàtiva

Borja Gallardo

Citotécnico. Hospital Vithas Valencia 9 de octubre

Eduardo García

TEAP. Fisabio Oftalmología Médica de Valencia

Rodrigo García

Técnico de Audiovisuales. Fisabio Oftalmología Médica de Valencia



[Isabel Giner](#)

TEAP. Hospital General de Castellón

[Elena González](#)

TEAP. Hospital Vithas Castellón

[Núria Gurrea](#)

TEAP. Hospital Miguel Servet de Zaragoza

[Mamen Huart](#)

TEAP. Hospital Vithas Valencia Consuelo

[Diana Martínez](#)

TEAP. Fisabio Oftalmología Médica de Valencia

[Dra. María José Roca](#)

Patóloga. Hospital Valencia Vithas 9 de octubre

[Lola Sánchez](#)

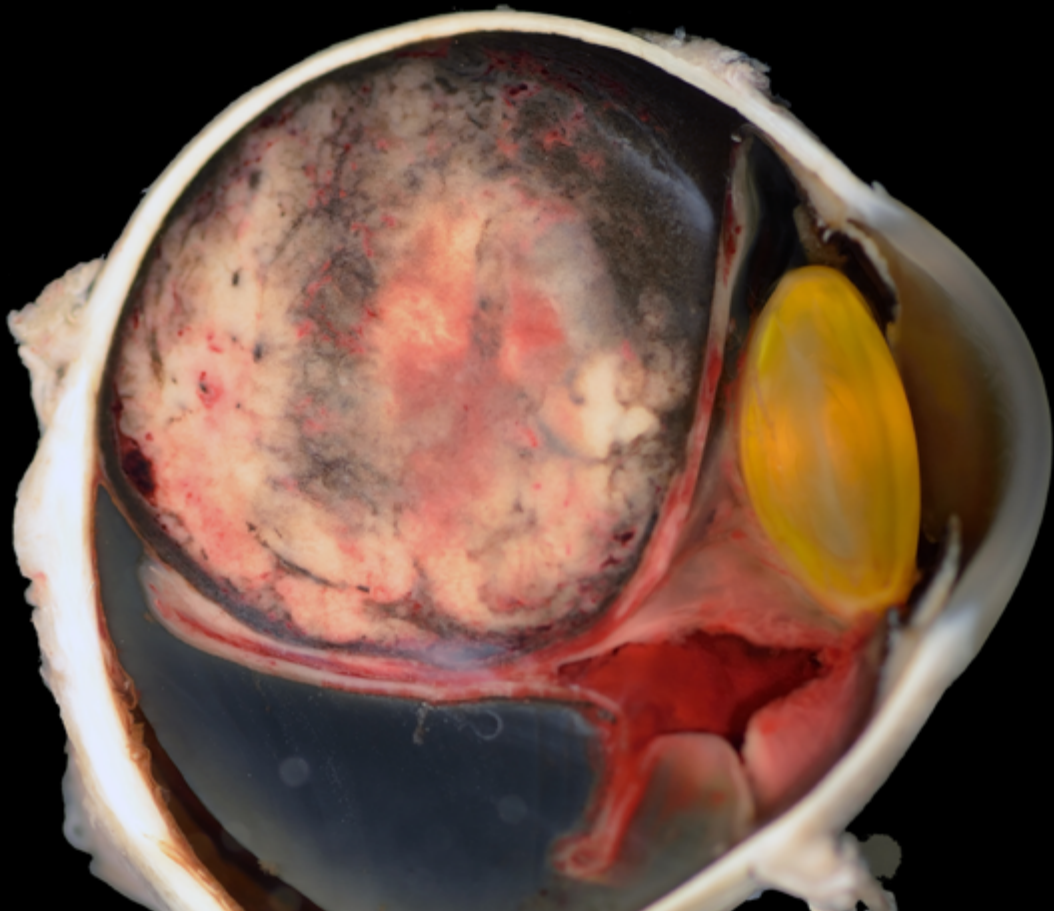
TEAP. Hospital Vithas Castellón

[Sílvia Tena](#)

TEAP. Hospital Vithas Castellón

[Celia Villaplana](#)

TEAP. Hospital Vithas Valencia Consuelo



Organizador

SeAP-IAP

Soporte técnico

A/A Vanessa Carrasco
vcarrasco@meetingcampus.com
www.meetingcampus.com

*Pendiente de acreditación por la Comisión
de Formación Continua de las Profesiones
Sanitarias de la Comunidad de Madrid-Sistema
Nacional de Salud*

Más información

www.meetingcampus.com/course/macroscofia-y-tallado-en-el-laboratorio-de-anatomia-patologica