
PLAN DE CALIDAD SEAP

Sociedad Española de Anatomía Patológica

José Antonio Giménez Mas
Vocal del Libro Blanco, SEAP
Hospital Universitario Miguel Servet
Zaragoza

Plan de CALIDAD de la SEAP

■ Pasado:

- Antecedentes

■ Presente:

- El Plan como proyecto en ejecución

■ Futuro:

- **Objetivos**

Plan de CALIDAD de la SEAP

Objetivos

- **La SEAP como Referencia**
 - Propone un Sistema de Calidad adecuado a la especialidad
- **La SEAP como Facilitadora**
 - Proporciona un modelo con Estándares e Indicadores adecuados a la especialidad
- **La SEAP como Garantía de continuidad**
 - El Club de Servicios Acreditados (CSA-SEAP) promueve la Mejora continua del proceso por medio del intercambio de experiencia

Plan de CALIDAD de la SEAP

antecedentes

❑ Años '90

❑ **SIGNO II** (*'Hacia un Club de Anatomía Patológica', 1994*)

(patólogos Dres Ana Alonso Fernández Aceituno y Félix Manzarbeitia)

- ❑ Sistema de Información específico para Anatomía Patológica
- ❑ Catálogo de Procedimientos
- ❑ Costes por proceso (URV)
- ❑ Club de Anatomía Patológica
 - ❑ Servicios que comparten estándares y estrategias y se someten voluntariamente a intercomparaciones de Gestión y Resultados
- ❑ **Libros Blancos 1997 y 1999**
 - ❑ S. de I., Catálogo de Procedimientos, URV, estándares, etc.

Plan de CALIDAD de la SEAP

antecedentes

❑ Años '2000

- ❑ Libro Blanco 2009 y Suplemento 2011
 - ❑ Revisión LB anteriores
 - ❑ Se actualizan criterios sobre:
 - ❑ Requerimientos mínimos Sistemas de Información
 - ❑ Cartera Servicios
 - ❑ Carga Laboral, Demoras y Costes por proceso
 - ❑ Herramientas de Calidad de la SEAP (control externo)
 - ❑ Sistemas de Calidad y Propuesta ISO 15189

- ❑ *... y una experiencia personal...*

Plan de CALIDAD de la SEAP

antecedentes

- *...y una experiencia personal...*
 - Programa de Calidad de los Laboratorios Clínicos de la C.A. de Aragón: ISO 15189
 - *¿Somos un Laboratorio Clínico?*
 - *¿Es la ISO 15189 adecuada para Anatomía Patológica?*
 - *Teoría de alcances: ¿Puede (o debe) un Servicio de APAT tener áreas de diagnóstico ‘acreditadas’ VS ‘no acreditadas’?*
 - *Plazos, implicación del personal, liderazgo, residuos artesanales en nuestra especialidad (técnicas, persistencia del ‘acto médico’ como ‘arte’, la subjetividad...)*
 - *>>> Ruptura, periodo de reflexión, avance por ‘libre’...*
 - *Inseguridad*
 - *Problemas no resueltos*
 - *Lentitud*



Plan de CALIDAD de la SEAP

antecedentes

▶ TRANSPARENCIA

- Revisión anual documental (~ auditoría)
 - Confrontación
 - Formación

- Symposium 'JF Tello' (ZGZ) marzo/2011
 - APAT
 - A favor
 - En contra (HUMS)
 - Neutrales
 - Externos
 - Responsables CALIDAD C.A.
 - ENAC

Plan de CALIDAD de la SEAP

inicio del proyecto

- SEAP-IAP: La Calidad como **PRIORIDAD**
 - Grupo de Trabajo específico
 - Apoyo externo de Servicio de Consultoría (ICSA)
 - Soporte informático documental (Sacilab, Vitro S.A.)
 - Cronograma (octubre-febrero-junio)

- Puntos de partida
 - Acreditación **ISO 15189** (LB-2011)
 - Acorde con el proyecto ministerial para la Calidad de los Laboratorios Clínicos, pero diferenciado para APAT
 - Acorde con los requisitos de ENAC

Plan de CALIDAD de la SEAP

estructura del proyecto

- RECOMENDACIONES (“Reglas y Consejos”) para la Acreditación de la Calidad de los Servicios de Anatomía Patológica
 - A. Manual de Buenas Prácticas. Descripción de Estándares
 - B. Indicadores específicos de Anatomía Patológica
 - C. El Sistema de la Calidad (UNE-EN ISO 15189)

Plan de CALIDAD de la SEAP

“Reglas y Consejos”

A. Manual de Buenas Prácticas

Descripción de Estándares para Anatomía Patológica

- ❑ Estructura del Departamento (*G1*)
 - Recursos Humanos (organigrama, equipos, etc.)
 - Recursos Materiales (equipamiento básico y especializado)
 - Actividad Asistencial (A-B-C-P-G, etc.)
- ❑ El Sistema de Información. Requisitos mínimos (*G1*)

Plan de CALIDAD de la SEAP

“Reglas y Consejos”

B. Indicadores específicos de Anatomía Patológica

- ❑ Instrucciones para la elaboración de Indicadores (G2)
- ❑ El Cuadro de Mandos del Servicio de Anatomía Patológica (G2)
 - Indicadores de Dimensión Financiera (G1+G2)
 - Indicadores de Dimensión de Clientes (G1)
 - Indicadores de Procesos Internos (G2)
 - Indicadores de Control Externo (G2)

Plan de CALIDAD de la SEAP

“Reglas y Consejos”

B. Indicadores específicos de Anatomía Patológica

■ Indicadores de Dimensión Financiera (G1+G2)

- Coste por Proceso (*gastos de personal, fungibles, Carga Laboral, URV*)

■ Indicadores de Dimensión de Clientes (G1)

- *Tiempos de respuesta, Reclamaciones, Encuestas de Satisfacción, Consentimientos Informados, etc.*

■ Indicadores de Procesos Internos (G2)

- *Fases Pre-Diagnóstica, Diagnóstica y Post-Diagnóstica*

■ Indicadores de Control Externo (G2)



Plan de CALIDAD de la SEAP

“Reglas y Consejos”

□ Indicadores de Control Externo

- Intercomparación técnica (IHQ, PatMol)
- Intercomparación diagnóstica (Módulos de Diagnóstico)
- Intercomparación de eficiencia (Coste por proceso)
- Intercomparación de indicadores (Demoras, Reclamaciones, etc.)

Plan de CALIDAD de la SEAP

“Reglas y Consejos”

- A. Manual de Buenas Prácticas. Descripción de Estándares
- B. Indicadores específicos de Anatomía Patológica
- C. El Sistema de la Calidad (UNE-EN ISO 15189)
 - 1) Requisitos de la Gestión
 - 2) Requisitos Técnicos
 - 3) El Mapa de Procesos

Plan de CALIDAD de la SEAP

“Reglas y Consejos”

C. El Sistema de la Calidad (UNE-EN ISO 15189)

1) Requisitos de la Gestión

- Organización y gestión
- Sistema de gestión de la calidad
- Control de la documentación
- Revisión de los contratos
- Análisis efectuados por laboratorios subcontratistas
- Servicios externos y suministros
- Servicios de asesoramiento
- Resolución de reclamaciones
- Identificación y control de las no conformidades
- Acciones correctivas
- Acciones preventivas
- Mejora continua
- Registros de la calidad y registros técnicos
- Auditorias internas
- Revisión por la dirección

Plan de CALIDAD de la SEAP

“Reglas y Consejos”

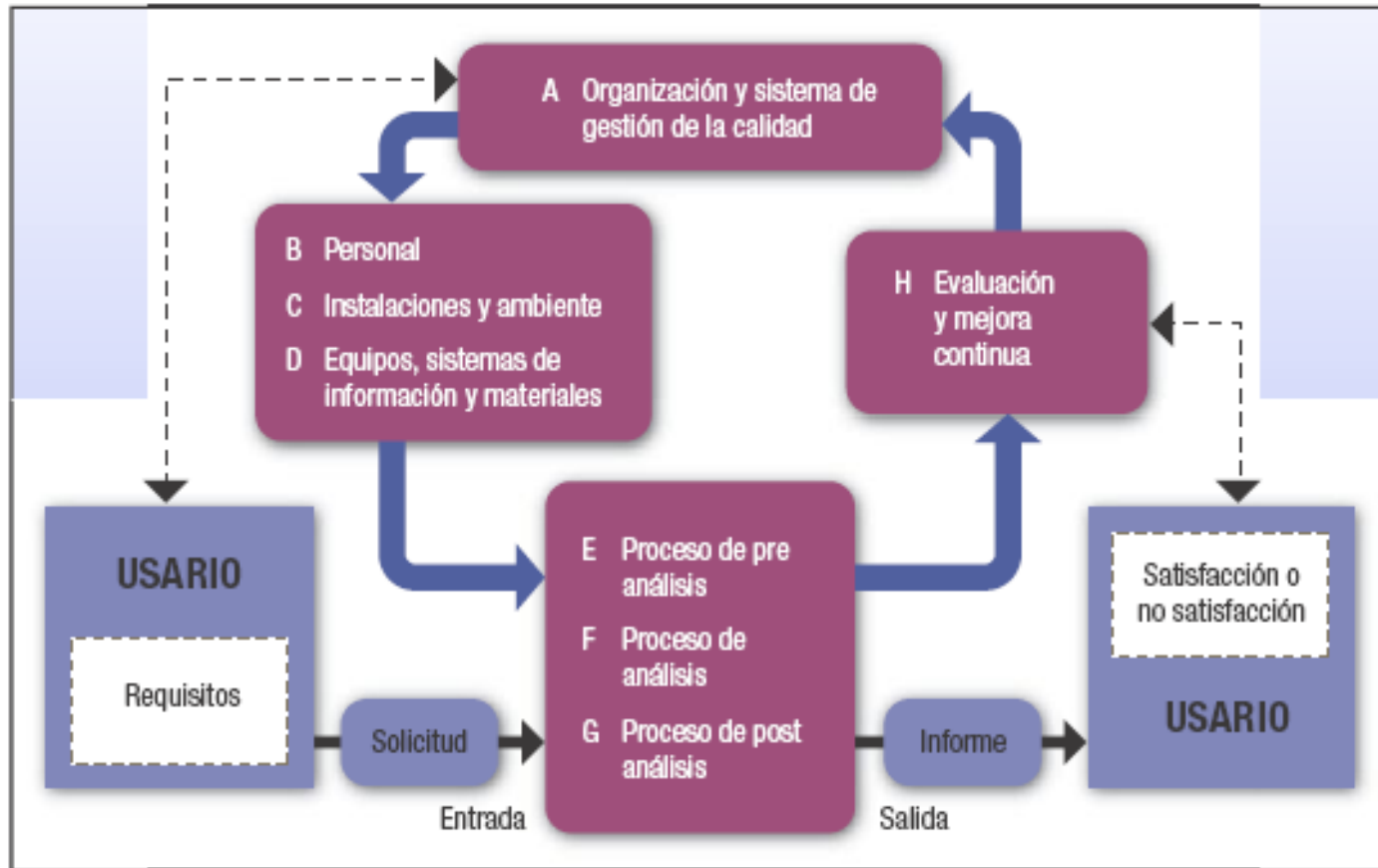
C. El Sistema de la Calidad (UNE-EN ISO 15189)

2) Requisitos Técnicos

- Personal
- Instalaciones y condiciones ambientales
- Equipo de laboratorio
- Procedimientos pre-diagnósticos
- Procedimientos diagnósticos
- Aseguramiento de la calidad de los procedimientos diagnósticos
- Procedimientos post-diagnósticos
- Informe del diagnóstico

Plan de CALIDAD de la SEAP

“Reglas y Consejos”

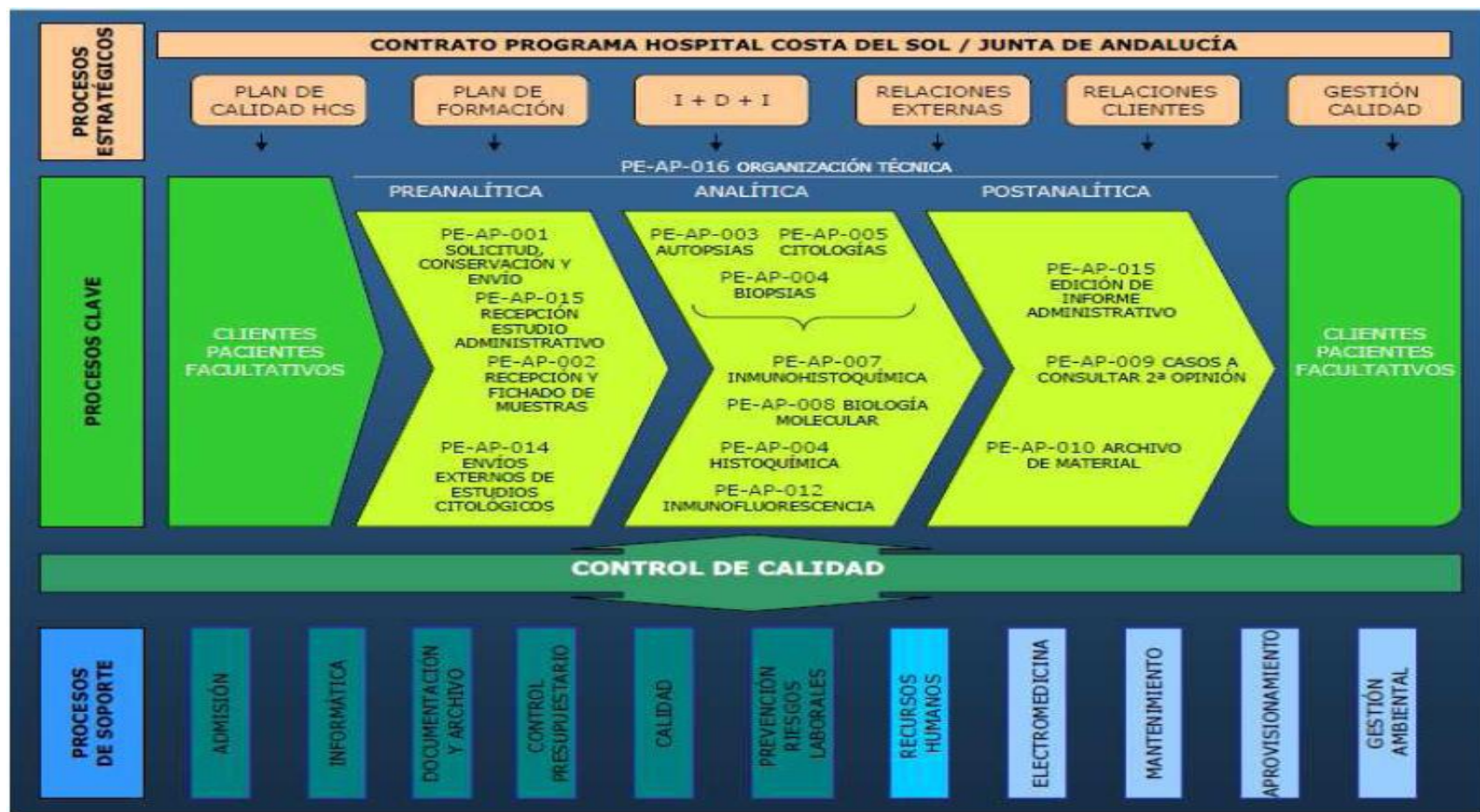


(D. Burnett)

El mapa de procesos

Plan de CALIDAD de la SEAP

“Reglas y Consejos”



El mapa de procesos

Plan de CALIDAD de la SEAP

■ Pasado:

- Antecedentes

■ Presente:

- El Plan como proyecto en ejecución

■ Futuro:

□ Objetivos

- La SEAP como **Referencia**
- La SEAP como **Facilitadora**
- La SEAP como **Garantía de continuidad (CSA-SEAP)**

Plan de CALIDAD de la SEAP

Club Servicios Acreditados

- Convergencia proyecto '*Club de Anatomía Patológica*', 1994
 - Refundación del *Club de Gestión*
 - Competencias:
 - Seguimiento y evolución del Proyecto de **Calidad** SEAP
 - Estándares de **Gestión**, S. de Información e Indicadores
 - Inter-comparación e inter-cambio. Mejora continua
 - Promoción de las habilidades de **Liderazgo**
 - **Libro Blanco**, coordinación
-