
neoadyuvancia en carcinoma de pulmon no de celula pequeña

Una andadura para llegar a
cadiz

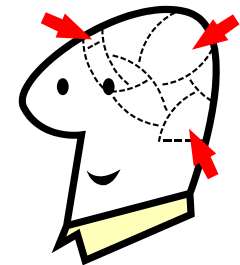
? ? ? ? ? ? ? ?

□ dejame pensar



□ uno que toca pleura

□ yo, con metastasis cerebrales



□ curioso pues ninguno



- ay!
- snomed
- literal
- documentacion sonia
- neoadyuvancia en tumores previos
- **oncologos de pulmon**

Nuestro entorno

anatomopatológico y la
neoadyuvancia en
carcinoma de pulmón no
de célula pequeña



Nuestro entorno



anatomopatológico y la
neoadyuvancia en
carcinoma de pulmón no
de célula pequeña



- ay!
- snomed
- literal
- documentacion sonia
- neoadyuvancia en tumores previos
- **oncologos de pulmon**

Revisión

- ay!
- snomed
- literal
- documentación sonia
- neoadyuvancia en tumores previos
- **oncólogos de pulmon**

1ª Conclusión

- Codificación insuficiente
- Codificación heterogenea

Crterios

- No otros tumores
- No otros tratamientos
 - Neoadyuvancia
- Pieza de resección en nuestro servicio

Criterios

Desde 2004 hasta 2012

Nueve pacientes

-
- No otros tumores

 - No otros tratamientos
 - Neoadyuvancia

 - Pieza de resección en nuestro servicio

Recogida de datos

- Filiación
- Localización
- Tamaño pre imagen
- Tamaño post imagen
- Tamaño en AP
- N° bloques
- Tipo de tumor
- Borde quirúrgico
- Invasión vascular
- Afectación ganglionar
- Metástasis

Recogida de datos

c TNM	locali:	CT pre	Pieza	CT pos	bloques	tipo hist	borde	vasos	ganglio	mts
T3N2	LSI	4,23	2	2,21	13	13	0	0	1	1
T1N2	LSD	3,4	1,8	2,5	10	12	1	0	1	1
T3N2	LSD		1,4		12	23	0	0	1	
T3N0	LII		13		11	33	0	0	0	
T1N1	LSI	5,2	3	4	12	4	0	1	1	
T1N1	LID		1		2	1	0	1	0	1
T4N0	LSI	4	3,7	4	14	1	0	1	1	
T2N2	LID	3	0,1	0	10	23	0	0	0	1
T4N1-2	LSD	6,3	5	5	16	13	0	0	0	1

Recogida

- Filiación
- Localización
- Tamaño p
- Tamaño p
- Tamaño e
- N° bloque
- Tipo de tumor
- Borde quirúrgico
- Invasión vascular
- Afectación ganglionar
- Metástasis

2ª Conclusión

- Ningún informe hizo referencia a la reducción tumoral

Resultados

c TNM	local	CT pre	Pieza	CT pos	bloques	tipo hist	borde	vasos	ganglio	mts
T3N2	LSI	4,23	2	2,21	13	13	0	0	1	1
T1N2	LSD	3,4	1,8	2,5	10	12	1	0	1	1
T3N2	LSD		1,4		12	23	0	0	1	
T3N0	LII		13		11	33	0	0	0	
T1N1	LSI	5,2	3	4	12	4	0	1	1	
T1N1	LID		1		2	1	0	1	0	1
T4N0	LSI	4	3,7	4	14	1	0	1	1	
T2N2	LID	3	0,1	0	10	23	0	0	0	1
T4N1-2	LSD	6,3	5	5	16	13	0	0	0	1

Resultados

3ª Conclusión

- El tumor redujo su tamaño

c TNM	local	CT	pre	Pieza						
T3N2	LSI	4,23	2							
T1N2	LSD	3,4	1,8							
T3N2	LSD		1,4		12	23	0	0	1	
T3N0	LII		13		11	33	0	0	0	
T1N1	LSI	5,2	3	4	12	4	0	1	1	
T1N1	LID		1		2	1	0	1	0	1
T4N0	LSI	4	3,7	4	14	1	0	1	1	
T2N2	LID	3	0,1	0	10	23	0	0	0	1
T4N1-2	LSD	6,3	5	5	16	13	0	0	0	1

Resultados

c TNM	locali:	CT pre	Pieza	CT pos	bloques	tipos	hist	borde	vasos	ganglio	mts
T3N2	LSI	4,23	2	2,21	13	13	0	0	1	1	
T1N2	LSD	3,4	1,8	2,5	10	12	1	0	1	1	
T3N2	LSD		1,4		12	23	0	0	1		
T3N0	LII		13		11	33	0	0	0		
T1N1	LSI	5,2	3	4	12	4	0	1	1		
T1N1	LID		1		2	1	0	1	0	1	
T4N0	LSI	4	3,7	4	14	1	0	1	1		
T2N2	LID	3	0,1	0	10	23	0	0	0	1	
T4N1-2	LSD	6,3	5	5	16	13	0	0	0	1	

Resultados

4ª Conclusión

- Includido al menos 1 bloque por centímetro de tumor

c TNM	locali:	CT pre	Pie							
T3N2	LSI	4,23								
T1N2	LSD	3,4								
T3N2	LSD									
T3N0	LII									
T1N1	LSI	5,2	3	4	12	4	0	1	1	
T1N1	LID		1		2	1	0	1	0	1
T4N0	LSI	4	3,7	4	14	1	0	1	1	
T2N2	LID	3	0,1	0	10	23	0	0	0	1
T4N1-2	LSD	6,3	5	5	16	13	0	0	0	1

Discussion - Conclusión

- Codificación heterogénea
 - Homogeneizarla via patwin.

- Incluido al menos (1b/cm)
 - Definir los mínimos.

Discussion - Conclusión

- El tumor se redujo
 - El tamaño podía incluir los cambios atribuibles al tratamiento previo

- Ningún informe hizo referencia a la reducción tumoral
 - Agregarlo

Otros entornos

anatomopatológicos y la

reducción tumoral tras

neoadyuvancia

carcinoma de pulmón



CAP

▣ **Treatment Effect (Note G)**

- Not applicable
- Cannot be determined
- Greater than 10% residual viable tumor
- Less than 10% residual viable tumor

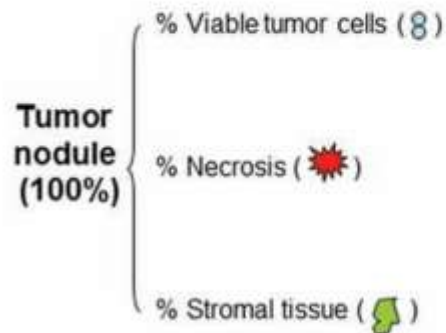
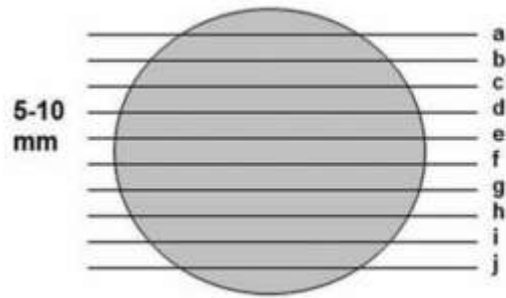
G. Treatment Effect

For patients who have received neoadjuvant chemotherapy and/or radiation therapy before surgical resection, quantifying the extent of therapy-induced tumor regression provides prognostically relevant information. A “y” prefix is applied to the TNM classification in such cases (see Note **J**).

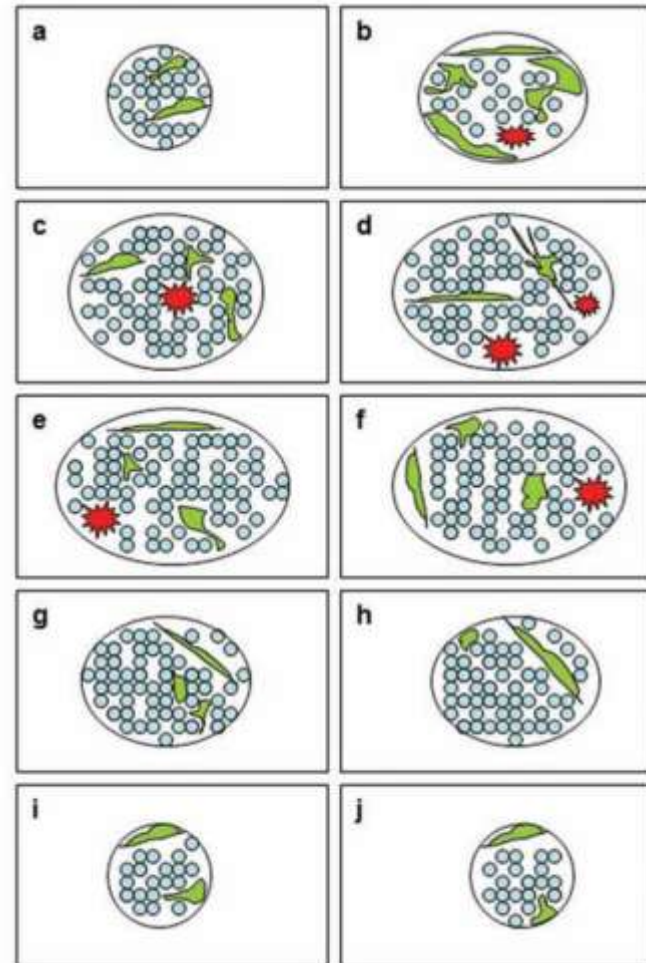
Bibliografía

□ Pataer 2012

□ Pataer 2012



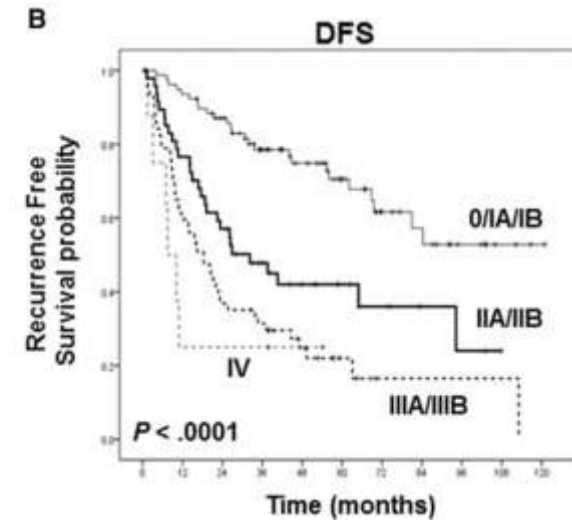
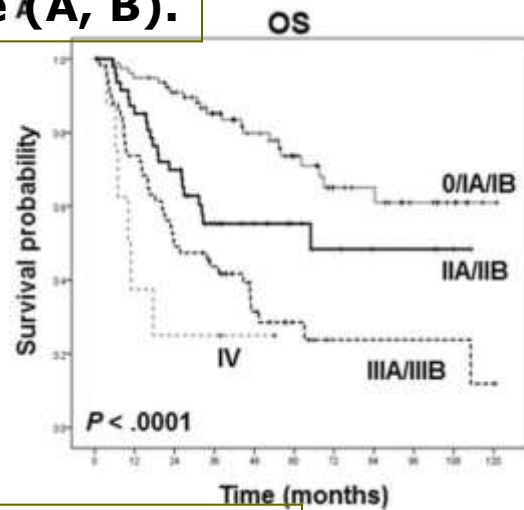
$$\text{mean viable tumor cells (\%)} = \frac{a+b+c+d+e+f+g+h+i+j}{10 \text{ slides}}$$



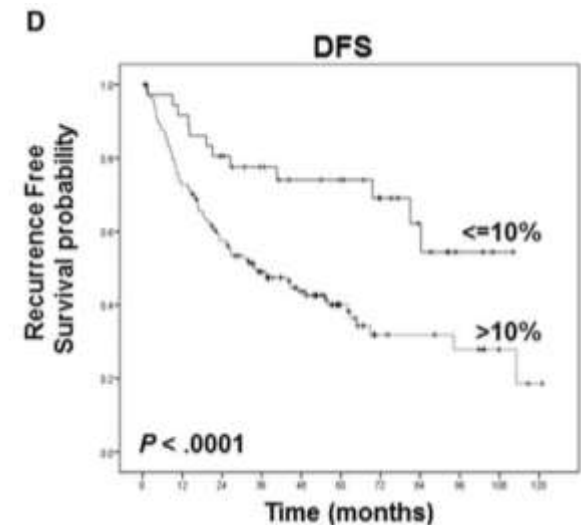
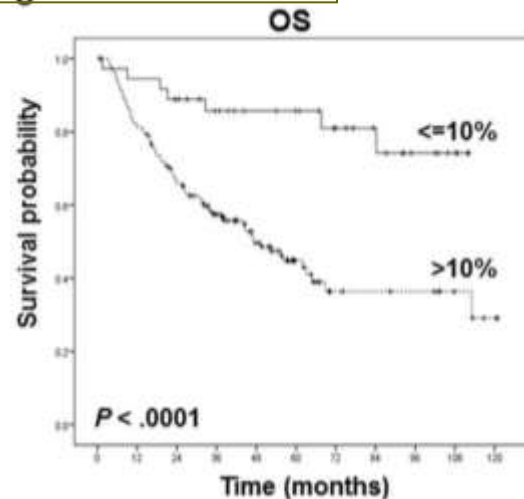
Bibliografía

□ Pataer 2012

Based on pathological stage (A, B).



Percentage of viable tumor cells (C, D).



Association of Survival with Percentage of Viable Tumor Cells in Patients with NSCLC with or without Neoadjuvant Chemotherapy

Neoadjuvant Treatment (*N* = 192) Surgery Alone (*N* = 166)

Percentage of Viable Tumor Cells	No. of Patients (%)	HR (95% CI)	<i>p</i>	No. of Patients (%)	HR (95% CI)	<i>p</i>
0–10%	36 (19)	1.00	0.003	0 (0)	0.51	
11–30%	19 (10)	2.51 (0.91–6.96)		6 (4)	1.00	
31–50%	35 (18)	3.39 (1.40–8.22)		27 (16)	1.02 (0.31–3.33)	
51–70%	56 (29)	4.57 (1.98–10.52)		64 (38)	0.62 (0.19–1.96)	
71–100%	46 (24)	4.78 (2.06–11.11)		69 (42)	0.76 (0.25–2.41)	



- 8.30-10.30 h Sala 6
- **CLUB DE PATOLOGÍA PULMONAR**
- *Discusión y propuesta para la estadificación patológica post-neo-adyuvancia*

Mensajes para llevar a casa

Mensajes para llevar a casa

Gracias

- ▣ Dres. D. Aguiar y S. Saura
- ▣ Dra. Teresa Romero Saavedra