

A QUÉ SE DEDICAN LOS CITOTÉCNICOS

MESA REDONDA



Maria José Praça, CFIAC

Serviço de Anatomia Patológica do IPOLFG, EPE

Assistente do Instituto Politécnico do Porto

Representante dos Sócios Agregados da SPC

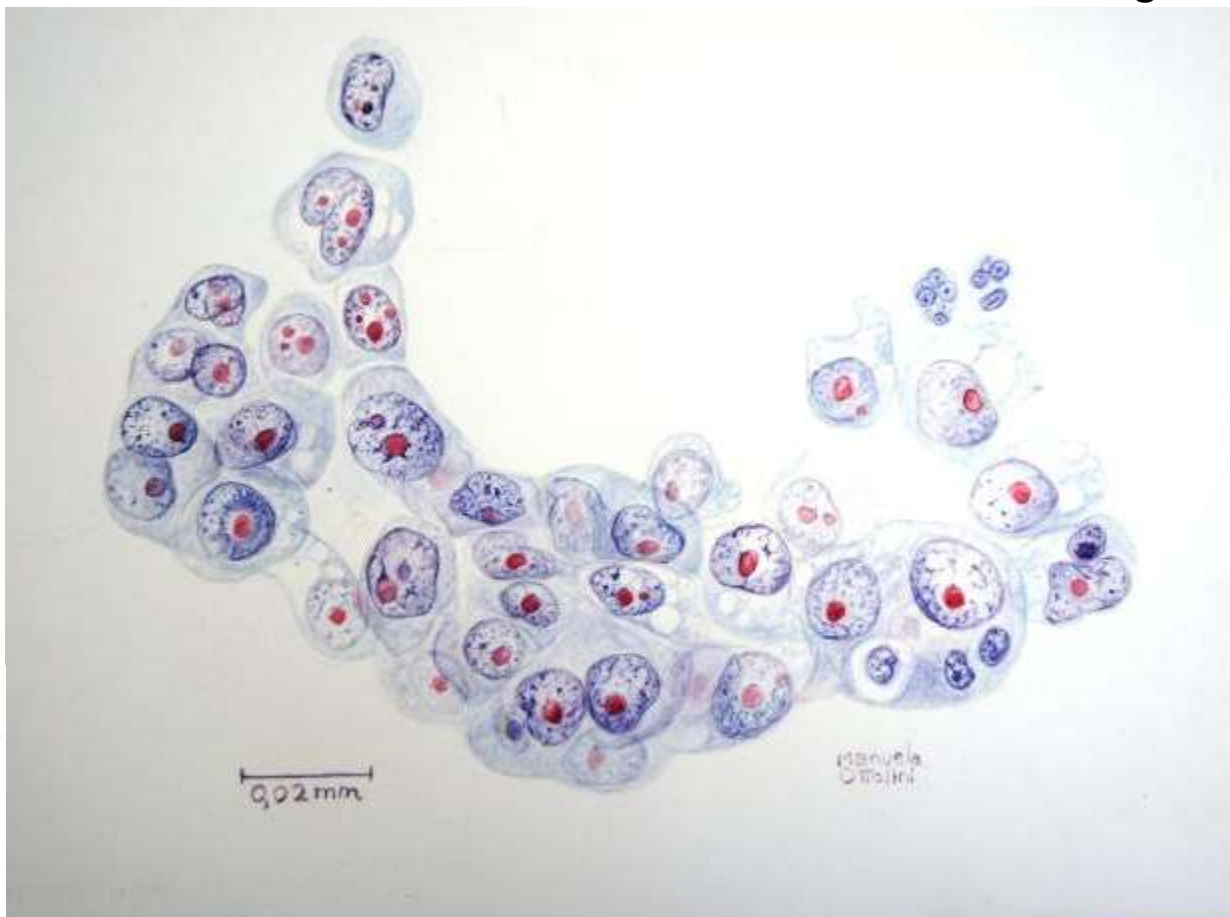
mpraca@ipolisboa.min-saude.pt

mjopraca@gmail.com



INTRODUCCIÓN HISTÓRICA

- ⌘ Fue al final de la década de los 70 cuando el Dr. Dante Júlio Vieira Marques implementó la citología en el Instituto de Oncología de Lisboa
- ⌘ En la época era controvertido aceptar la Citología como técnica de diagnóstico, lo que hizo nacer un laboratorio independiente del de Anatomía Patológica, integrado en el Departamento de Patología Morfológica
- ⌘ En ese tiempo existían unos “preparadores de laboratorio” que hacían un poco de todo
- ⌘ Hasta 1993, la instrucción del citotécnico se hacía mediante técnicas, exámenes de preparación laboral y práctica *in job* o formación internacional



INTRODUCCIÓN HISTÓRICA

MANUELA OTTOLINI DIBUJABA Y PINTABA ESTAS IMÁGENES QUE SERVÍAN DE ILUSTRACIONES DE APRENDIZAJE

INTRODUCCIÓN HISTÓRICA

- ⌘ En 1994, el Instituto Português de Oncología, en colaboración con St. Mary's Hospital Medical School de Londres, organizaron el 1º Curso de Formación del Citotécnico en Citología Ginecológica, con duración de 7 meses, para 12 técnicos
- ⌘ Las formadoras en cada local de formación eran citotécnicas con experiencia nacional
 - ⌘ Maria Augusta Silva (IPO, Lisboa)
 - ⌘ Rosa Carneiro (IPO, Coimbra)
 - ⌘ Paula Leite (IPO, Porto)



INTRODUCCIÓN HISTÓRICA

- ⌘ El curso teórico intensivo fue impartido por ponentes nacionales e ingleses, en el IPO de Coimbra
- ⌘ Al final todos realizaron el examen del curso a 29.07.1994
- ⌘ Después realizaron screening supervisado en el servicio de origen hasta la certificación (*Aptitud test*)
- ⌘ 1994 - año del primer *Aptitud test* ECTP/ EFCS en Portugal – 18.11.1994
- ⌘ El examen de la European Community Training Project on Cervical Cancer Screening/ European Federation of Cytology Societies, fue precedido por un tutorial de dos días

FORMACIÓN EN PORTUGAL

- ⌘ **Citotécnico es algo no definido por la ley de Portugal**
- ⌘ **Su formación es Superior, obteniendo el título profesional de Técnico de Anatomía Patológica, Citológica y Tanatológica desde 1980**
- ⌘ **Es un curso de licenciatura de 4 años**
- ⌘ **Hay dos escuelas del gobierno**
 - ⌘ **Escola Superior de Tecnologia e Saúde do Porto**
 - ⌘ **Escola Superior de Tecnologia da Saúde de Lisboa**
- ⌘ **Dos privadas**
 - ⌘ **Escola Superior de Saúde do Vale do Sousa**
 - ⌘ **Escola Superior de Saúde Egas Moniz**

FORMACIÓN EN PORTUGAL

Plano de estudos

Instituto Politécnico do Porto — Escola Superior de Tecnologia da Saúde do Porto

Curso de Anatomia Patológica, Citológica e Tanatológica

Licenciatura; ISCED — nível 5

Área científica predominante: Anatomia Patológica, Citológica e Tanatológica

3.º ano curricular

Unidades curriculares	Área científica	Tipo	Te
			Total
Anatomia Patológica II	APCT	Semestral	154
Genética Humana e Citogenética	APCT	Semestral	182
Patologia do Desenvolvimento	APCT	Semestral	140
Psicologia da Comunicação e das Relações Interpessoais	CSH	Semestral	84
Técnicas de Biologia Molecular em Anatomia Patológica	APCT	Semestral	140
Educação Clínica I	APCT	Semestral	140
Citologia II	APCT	Semestral	154
Estatística Aplicada	BBB	Semestral	140
Gestão e Qualidade	GAS	Semestral	84
Opção II (*)	(*)	Semestral	84
Patologia Forense	APCT	Semestral	154
Técnicas Avançadas em Anatomia Patológica	APCT	Semestral	112
Educação Clínica II	APCT	Semestral	112

(*) Área Científica a determinar

(b) As horas de contacto que poderão ser 30T, 30TP ou 15T+15TP

Adaptado: *Diário da República, 2.ª série — N.º 105 — 31 de Maio de 2010*

Instituto Politécnico de Lisboa
Escola Superior de Tecnologia da Saúde de Lisboa
Curso de Anatomia Patológica

Grau - Licenciado

Área científica predominante do curso: Anatomia Patológica

1º Ano / 1º Semestre

QUADRO N.º1

Unidades Curriculares	Área Científica (2)	Tipo (3)
Anatomofisiologia I	CMF	Semestral
Biologia Celular	B	Semestral
Histologia I	CMF	Semestral
Matemática Aplicada	M	Semestral
Química Aplicada	Q	Semestral
Seminário de Integração em Anatomia Patológica	AP	Semestral
Sociologia da Saúde	S	Semestral

1º Ano / 2º Semestre

QUADRO N.º2

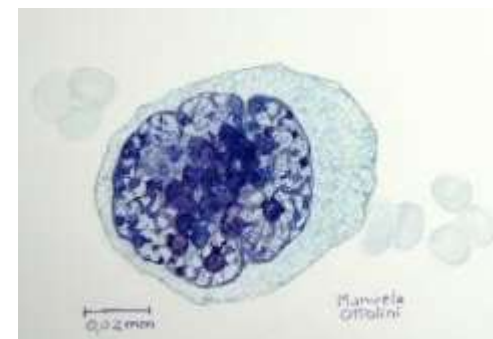
Unidades Curriculares	Área Científica (2)	Tipo (3)
Anatomofisiologia II	CMF	Semestral
Epidemiologia	SP	Semestral
Fisiopatologia	CMF	Semestral
Higiene e Segurança Laboratorial em Anatomia Patológica	AP	Semestral
Histologia II	CMF	Semestral
Psicologia da Saúde	P	Semestral
Química Orgânica	Q	Semestral

Adaptado: www.estsl.ipl.pt

FORMACIÓN EN PORTUGAL

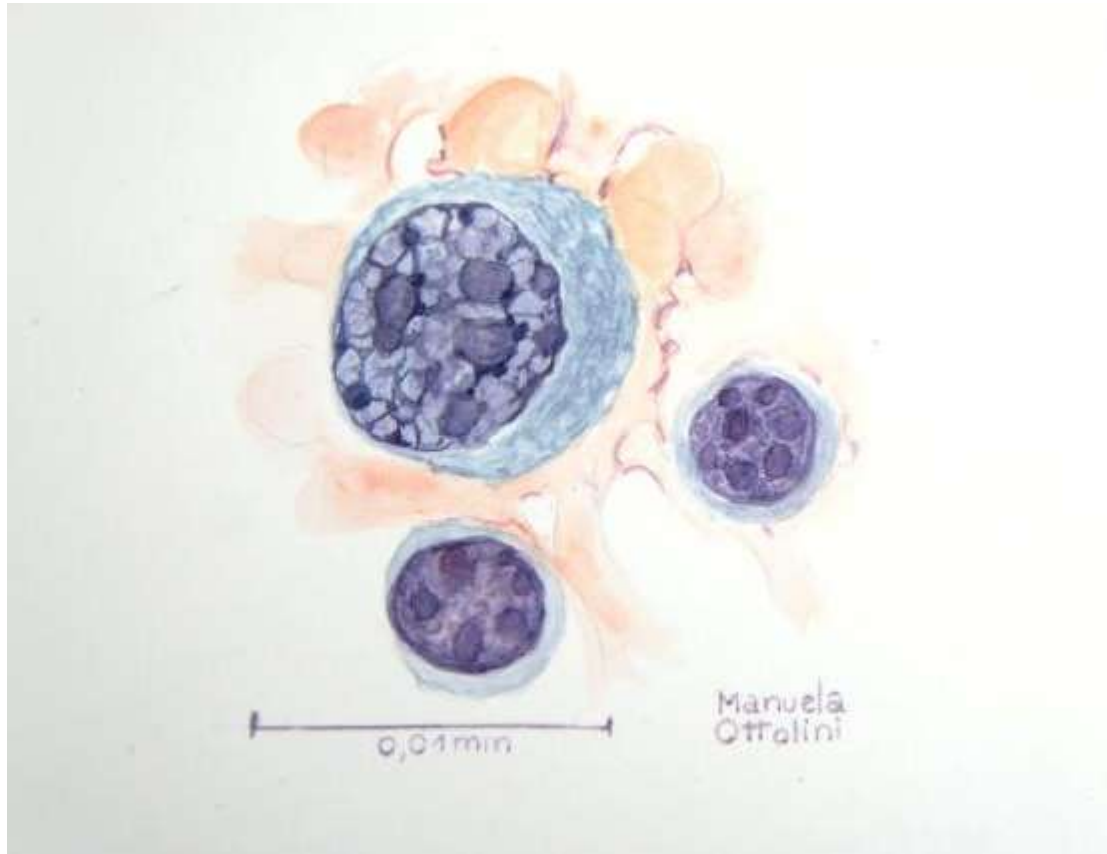
⌘ Salidas posibles:

- ⌘ Unidades hospitalares públicas y privadas
- ⌘ Empresas de equipamiento especializado
- ⌘ Laboratorios públicos y privados
- ⌘ Centros de salud
- ⌘ Laboratorios universitarios
- ⌘ Centros de enseñanza y de investigación
- ⌘ Laboratorios de anatomía animal
- ⌘ Laboratorios de medicina dental
- ⌘ Institutos de Medicina Legal



FORMACIÓN EN PORTUGAL

- ⌘ El profesional de Anatomía Patológica, Citológica y Tanatológica con contenido funcional regulado por la legislación: D.L. nº. 564/99 de 21/12; D.L. nº. 261/93 de 24/07 y D.L. nº. 320/99 de 11/08 tiene la posibilidad de hacer como licenciado:
 - ⌘ Proyectos de investigación
 - ⌘ Estudios de posgrado
 - ⌘ Maestría
 - ⌘ Doctorado



**...DE LA
PINTURA NO
ES, CON
CERTeza, QUE
ESTA RELAJA...**

A QUÉ SE DEDICAN LOS CITOTÉCNICOS ? ↗

ESTÁN CANSADOS DE TANTA FORMACIÓN?

PROMOVER LA FORMACIÓN CONTINUADA DEL CITOTÉCNICO

- ⌘ El profesional de Anatomía Patológica, Citológica y Tanatológica suele hacer:
 - ⌘ Screening en full time o en part time y procesamiento técnico
 - ⌘ **Imunocitoquímica**
 - ⌘ Biología molecular
- ⌘ Elaborar cursos de posgrado en el campo de la citología
 - ⌘ Posgrado en Citopatología ginecológica, ESTSL
 - ⌘ Cursos prácticos pequeños que se realizan en los eventos: *workshops* de citología de base líquida, *workshops* de lesiones glandulares inicial / avanzado, etc **SPC y HOLOGIC**
 - ⌘ Curso de Citología de orina y pulmón, **GIC**
 - ⌘ Construir directrices / *guidelines* nacionales para el ejercicio calificado del citotécnico, SPC y EFCS
 - ⌘ Congresos y Reuniones de Anatomía Patológica, APTAAP

Qué es esto?



Un gato?

Es una célula urotelial con efecto de radioterapia

REFERENCIAS BIBLIOGRÁFICAS

- Kocjan G, Chandra A, Cross P, et al. BSCC Code of Practice – fine needle aspiration cytology. 2009;20(5):283-296
- Koss, L., Melamed, M.. *Koss' Diagnostic Cytology and its Histopathologic Bases*, 5th edition. Filadélfia, Lippincott Williams & Wilkins. 2005
- Keebler C., Somrak T.: *The Manual of Cytotechnology*. ASCP Press; 7th Edition, 1993
- Solomon D. and Nayar R.: *The Bethesda System for Reporting Cervical Cytology – Definitions, Criteria, and Explanatory Notes*. Springer; Second Edition, 2003
- Pelea C. e González J.: *Citologia Ginecológica de Papanicolaou a Bethesda*. Editorial Comptense; Primeira edição, Março 2003
- Wied G. et al.: *Compendium on Diagnostic Cytology. Tutorials of Cytology* Chicago, Illinois, U.S.A.; Eighth Edition, 1997
- Bedrossian C.: *Malignant Effusions – A multimodal Approach to Cytologic Diagnosis*. Igaku-Shoin Ltd.; 1991
- T. Coleman, D. V., Chapan, P. A.; *Immunochemical Staining Methods Handbook*, DaKo Corporation, 2001
- Clinical Cytotechnology*. Butter Worth's, London, 1989
- Everson Pearsue A G (1997): *Histochemistry: Theoretical and Appcal*. Vol. 1 e Vol. 2, Third Edition
- Shidham, VB; Lindholm PF; Kajdacsy-Balla A; Chang CC; Komorowski R: *Methods of Cytologic Smear Preparation and Fixation - Effect on the Immunoreactivity of Commonly Used Anticytokeratin Antibody AE1/AE3*. *Acta Cytol* 2000
- Shi SR; Cote RJ; Taylor CR: *Antigen Retrieval Immunohistochemistry and molecular Morphology In the Year 2001*
- Applied Immunohistochemistry & Molecular Morphology* 9(2): 107-116, 2001
- Jasani B; Rhodes A: *The role and mechanism of high-temperature antigen retrieval in diagnostic pathology*. *Current Diagnostic Pathology* (2001) 7, 153-160
- EFCS Tutoril, Wroclaw, June 2009
- Bibbo M. *Comprehensive Cytopathology*, 3rd Edition, Elsevier. 2009
- Demay R. *The Art & Science of Cytopathology – Exfoliative Cytology*, ASCP Press. 1996
- Jhala NC *e tal*. Endoscopic Ultrasound-guided fine-needle aspiration. A Cytopathologist's prespective. *Am J Clin Pathol*, 2003 Sep; 120(3): 351-67
- Braam D, Garcia RB, Richman PS. Impact of rapid on-site cytology evaluation during transbronchial needle aspiration. *Chest*, 2005 Aug; 128(2): 869-75
- Diacon AH *et al*. Utility of transbronchial needle aspirates. *Respiration*, 2005 Mar-Apr; 72(2): 182-8
- Kocjan G *et al*. BSCC code of practice-fine needle aspiration cytology. *Cytopathology*, 2009 Oct; 20(5): 283-96

REFERENCIAS DE BIBLIOGRAFIA

- <http://www.cytology-iac.org/registry-for-cytotechnologists/short-historyctiaceexam>
- <http://www.aptap.pt/25-anos-da-aptap>
- <http://www.estesl.ipl.pt>
- <http://www.estesp.ipp.pt>
- <http://www.eurocytology.eu/static/eurocytology>
- <http://www.scts.pt>