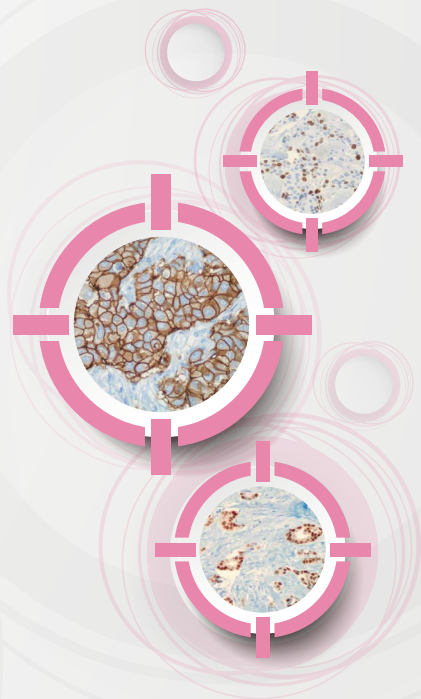


MIB P.M.



Módulo de Interpretación de Biomarcadores Patología Mamaria



Qué es

El nuevo Módulo de Interpretación de Biomarcadores en Patología Mamaria es una herramienta de **formación on-line** dentro del Programa de Calidad de la SEAP basado en una biblioteca de imágenes digitalizadas de **casos con un diagnóstico conocido que han sido consensuados por un panel de expertos.**

El objetivo es permitir **al patólogo profundizar en el diagnóstico de los principales biomarcadores del cáncer de mama y conseguir un mejor diagnóstico** de casos con utilidad en su práctica clínica diaria.

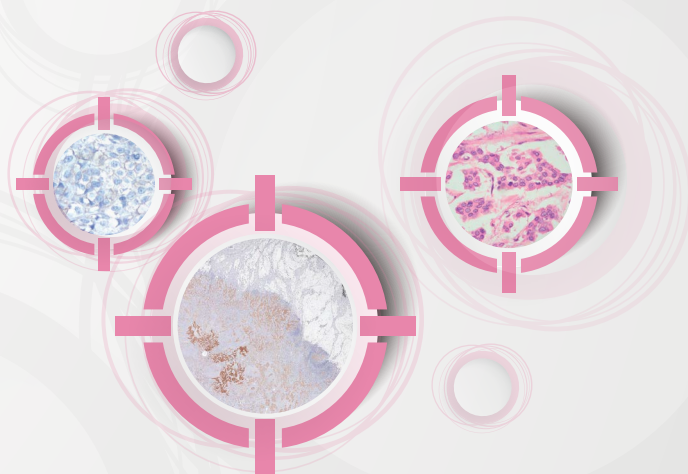
Principal objetivo

El Módulo de Interpretación de Biomarcadores en Patología Mamaria es un programa de formación acreditado oficialmente por la SEAP donde se pretende **revisar conceptos en el diagnóstico de biomarcadores en cáncer de mama, actualizar sus conocimientos y comparar los resultados** a lo largo del tiempo en un proceso de aprendizaje continuo.

- Resolución de **casos clínicos reales** de cáncer de mama a través de **preparaciones digitales.**
- **Autoevaluación** del diagnóstico anatomopatológico.
- **Comparación de su diagnóstico** con el realizado por el **grupo de patólogos expertos del Club de Patología Mamaria de la SEAP.**

SeAP-IAP

[Sociedad Española de Anatomía Patológica]
[International Academy of Pathology]



Cómo funciona

1. Inscribese en el Módulo de Interpretación de Biomarcadores en Patología Mamaria a través del siguiente link:
www.seap.es/inscripcion-mib
2. Acceda al Módulo de Interpretación de Biomarcadores en Patología Mamaria de forma **anónima e individual**, mediante una **clave de acceso personal** que se le enviará. (La información contenida en el programa de formación es **rigurosamente confidencial**).
3. El programa tiene una **duración de un año, con 3 rondas** espaciadas en el tiempo. Cada ronda incluirá una serie de casos prácticos que contienen una **breve historia clínica y preparaciones digitales teñidas con los biomarcadores** más interesantes.
4. **Responda a las preguntas** que se le formulen relacionadas con la interpretación del caso, durante el tiempo en que la ronda permanezca abierta.
5. Al cierre de cada ronda el programa **resuelve el diagnóstico de los casos, se actualizan los comentarios y le informa de la bibliografía más interesante** al respecto.
6. Finalmente, se remitirá, de manera individual, el **certificado acreditando su participación**.

SeAP-IAP
[Sociedad Española de Anatomía Patológica]
[International Academy of Pathology]

Con la colaboración de

