

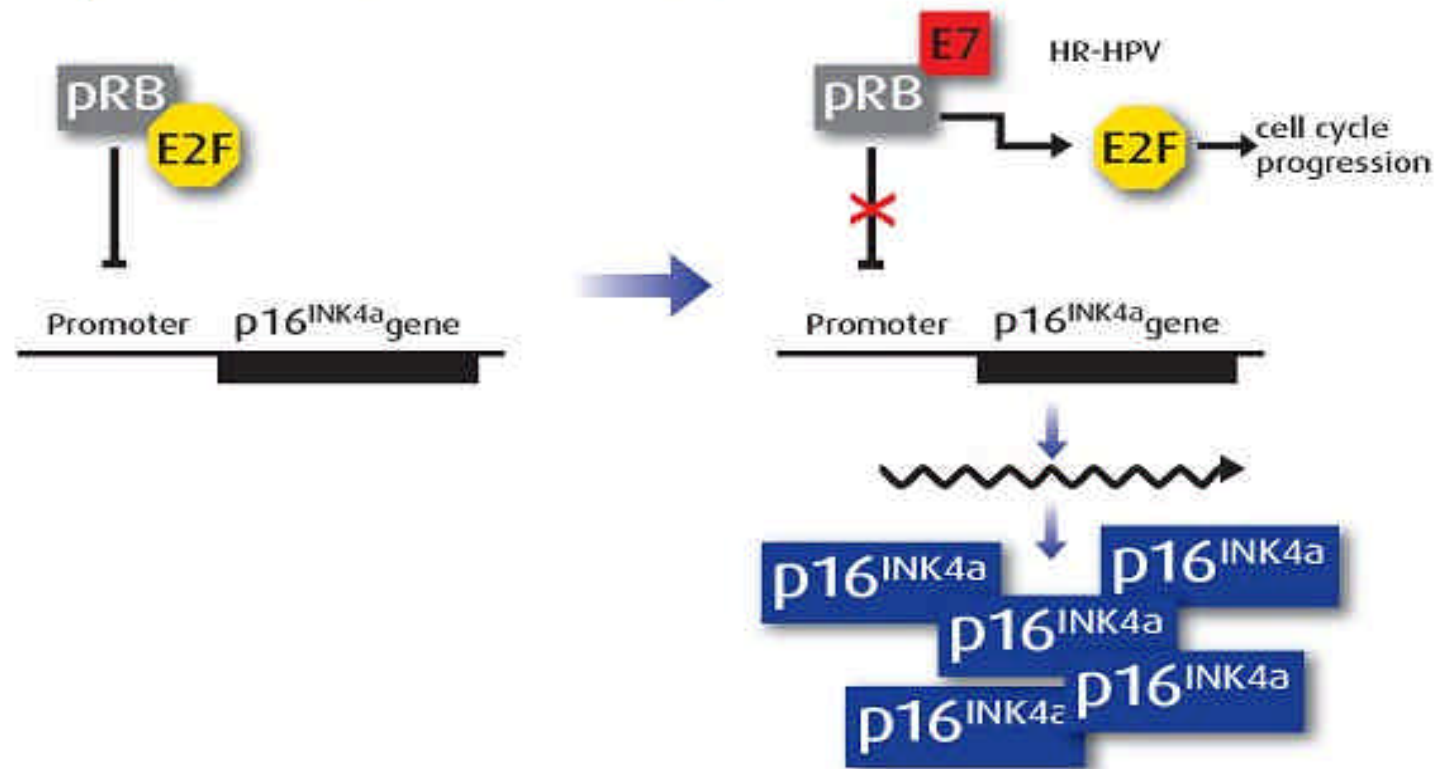
**p16
en
CITOLOGIA CONVENCIONAL**

**Dra. María Alejo / M.Sardà
Dra. J.Autonell / M.Angels Verdaguer**



CONSORCI HOSPITALARI DE VIC

Mechanism of p16^{INK4a} over-expression in pre-cancerous and cancerous cells



The oncoprotein E7 of high risk HPV-types binds to pRB, thereby inactivating pRB which is no longer able to bind E2F. This unblocks the single transcription factor E2F inducing cell cycle progression and cell replication. The synchronized synthesis of p16^{INK4a} is also no longer blocked and this leads to simultaneous overexpression of p16^{INK4a} and uncontrolled cell replication.

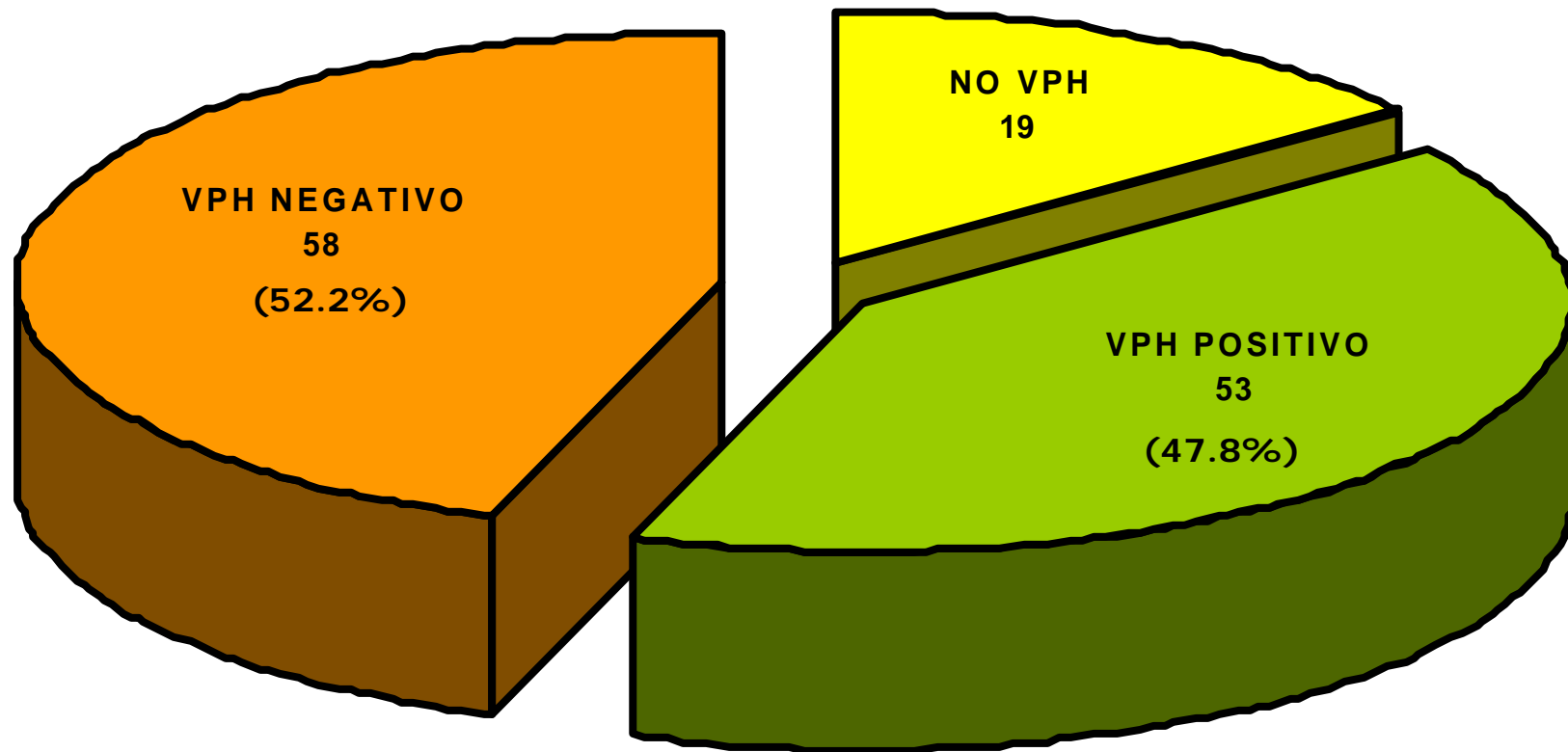
OBJETIVO

- Aplicar la p16 en citologías cervico-vaginales convencionales consecutivas diagnosticadas de ASCUS durante el año 2007.
- Análisis de los resultados (valoración de la tinción, correlación con el resultado de las citologías y/o biopsias de seguimiento y correlación con la carga viral obtenida por captura de híbridos (HC II))

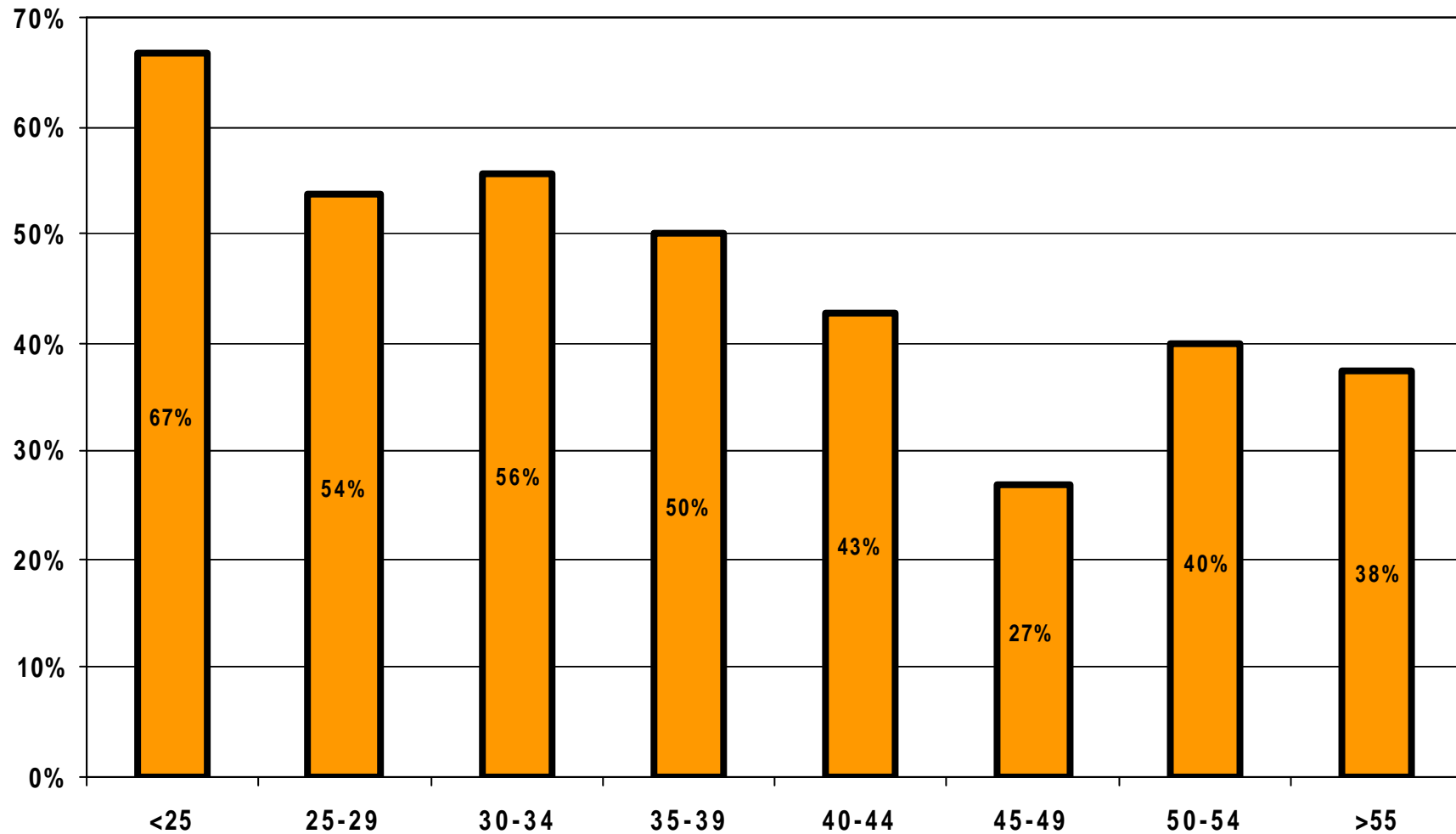
MATERIAL Y METODOS

- 130 ASCUS (2007)
- Determinación de VPH (HC II) (111 casos)
- Decoloración de las extensiones citológicas cervico-vaginales diagnosticadas de ASCUS
- p16 (CINtec^R Cytology Kit)(61 casos)
- Seguimiento citológico y/o histológico

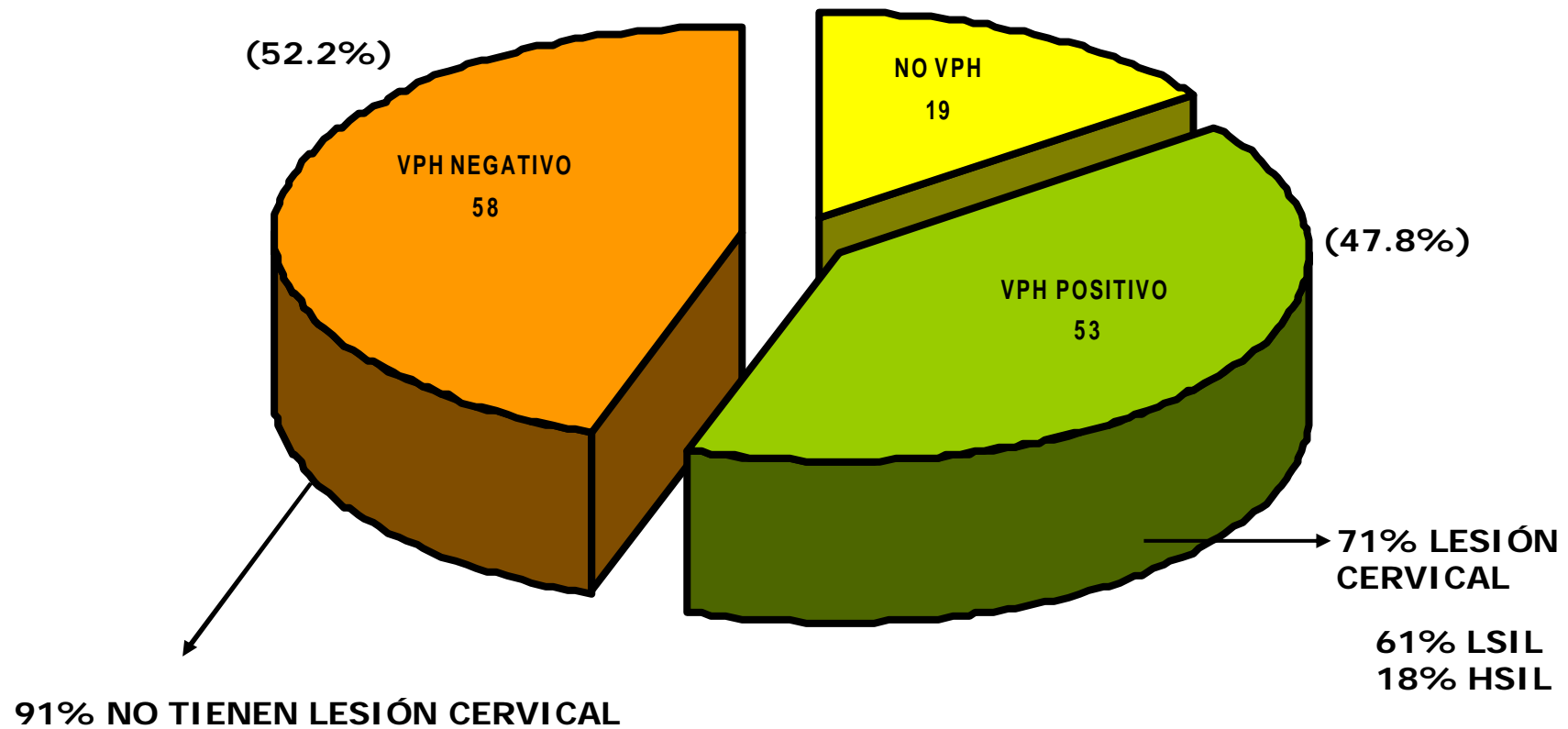
ASCUS – VPH (HC II)



POSITIVIDAD DE VPH EN ASCUS

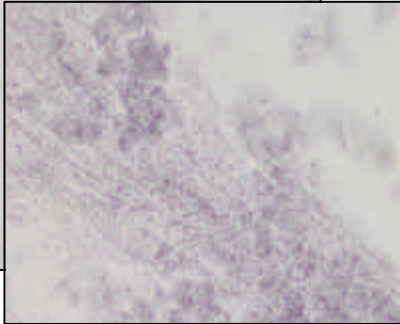
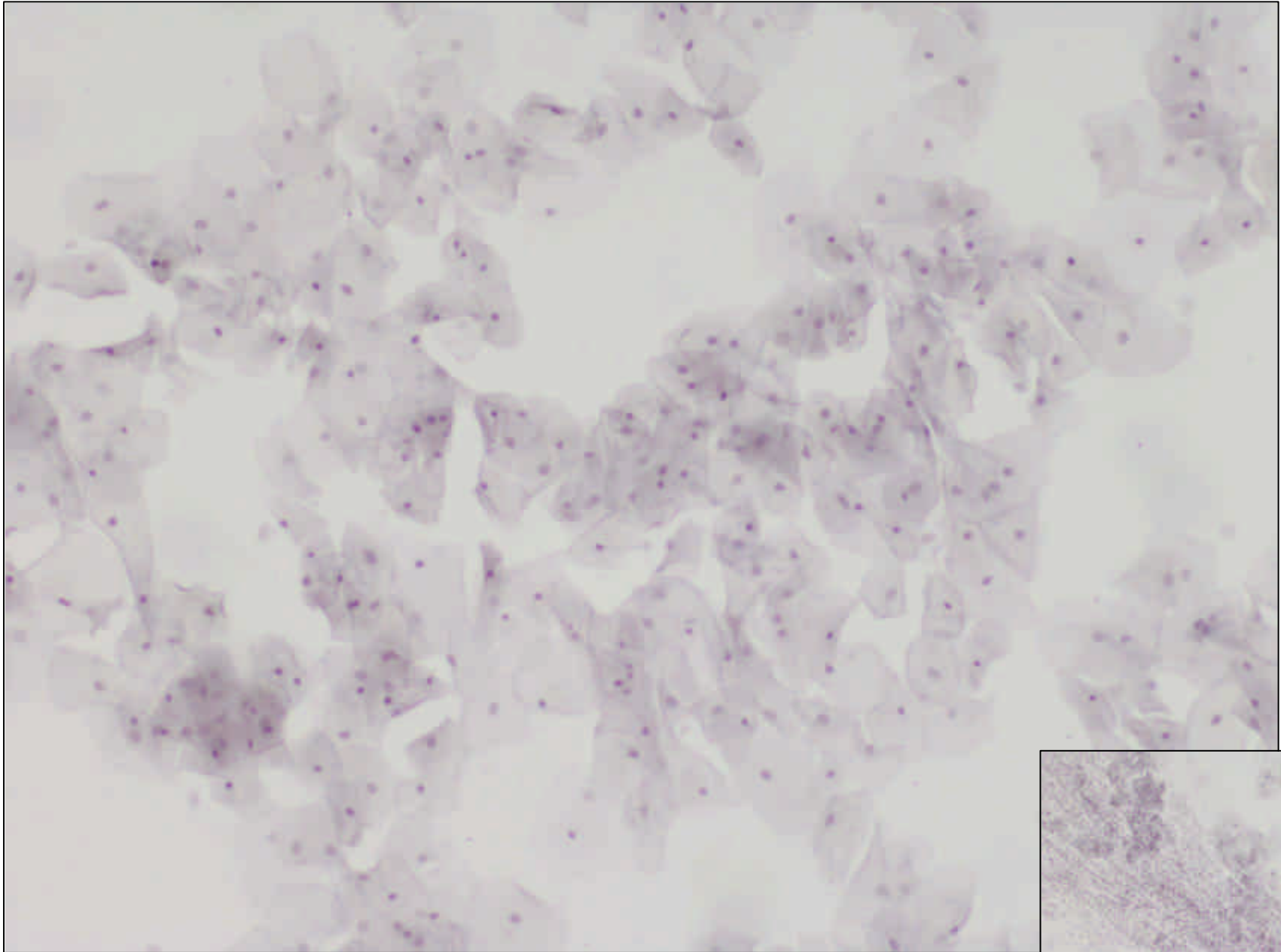


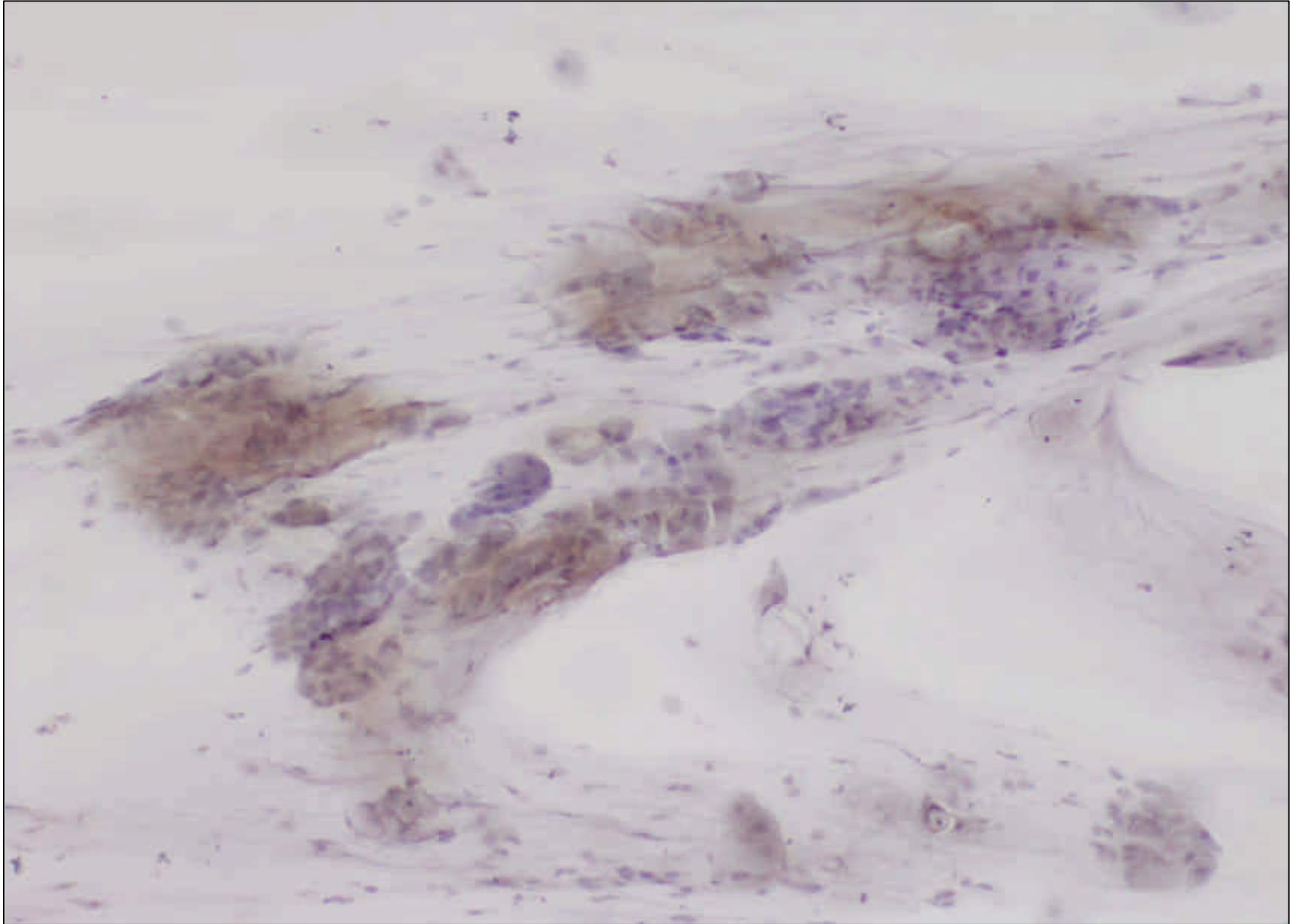
ASCUS – VPH (HC II) SEGUIMIENTO

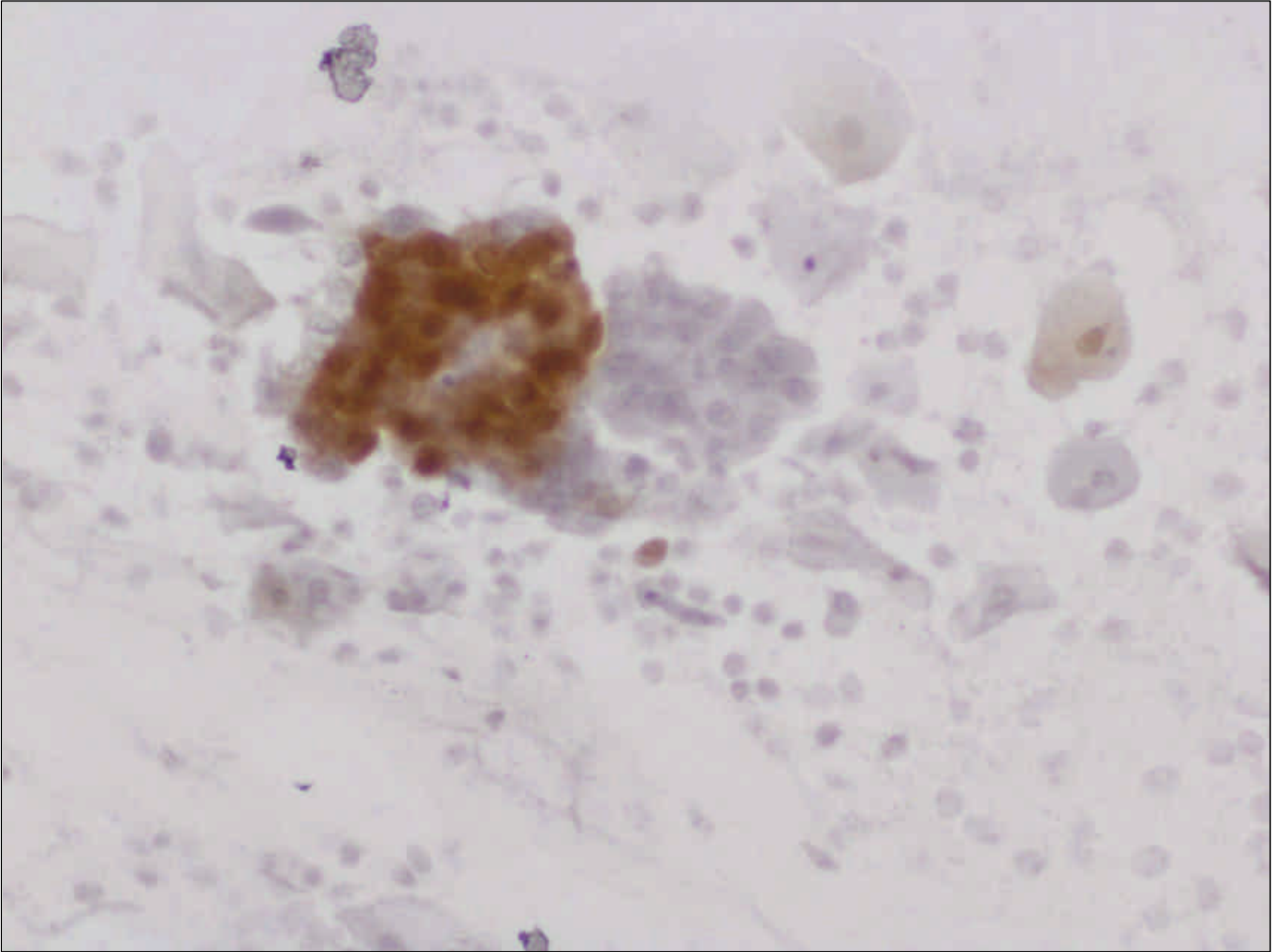


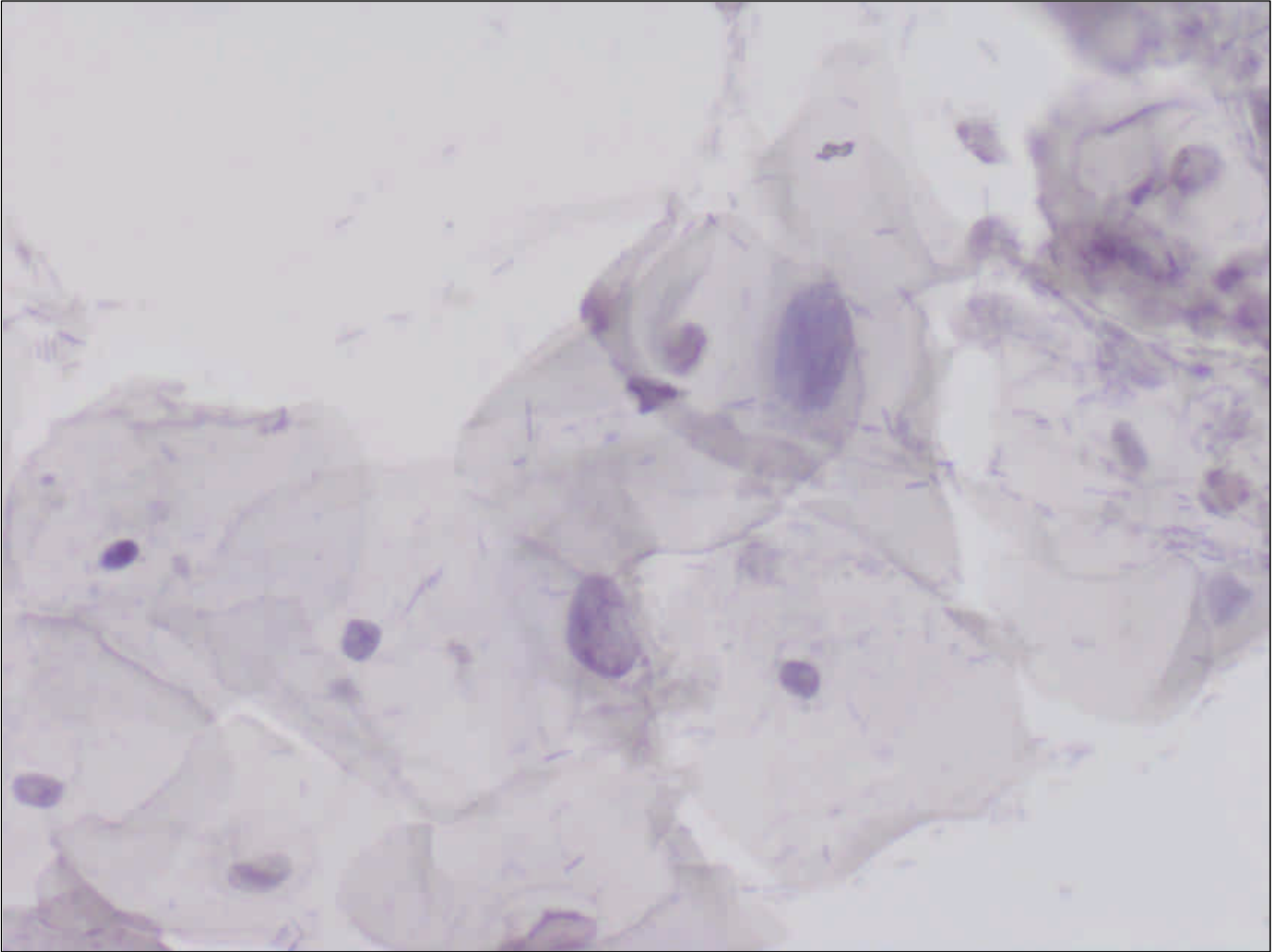
ASCUS - p16

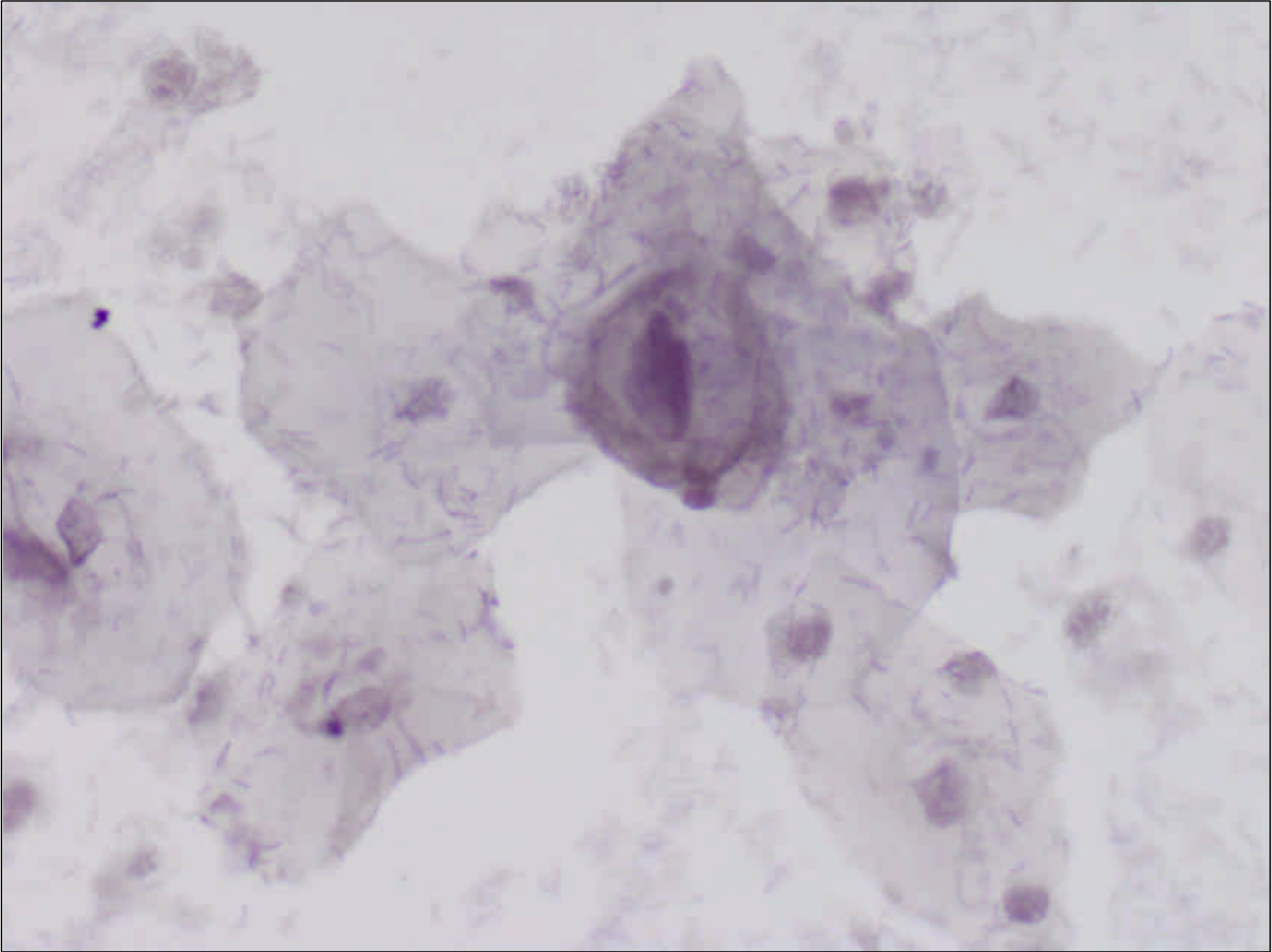
	Nº casos	p16 positiva
VPH +	21	13/21 (62%)
VPH -	21	2/21 (10%)
No VPH	19	4/19
Total	61	19/61(31.2%)

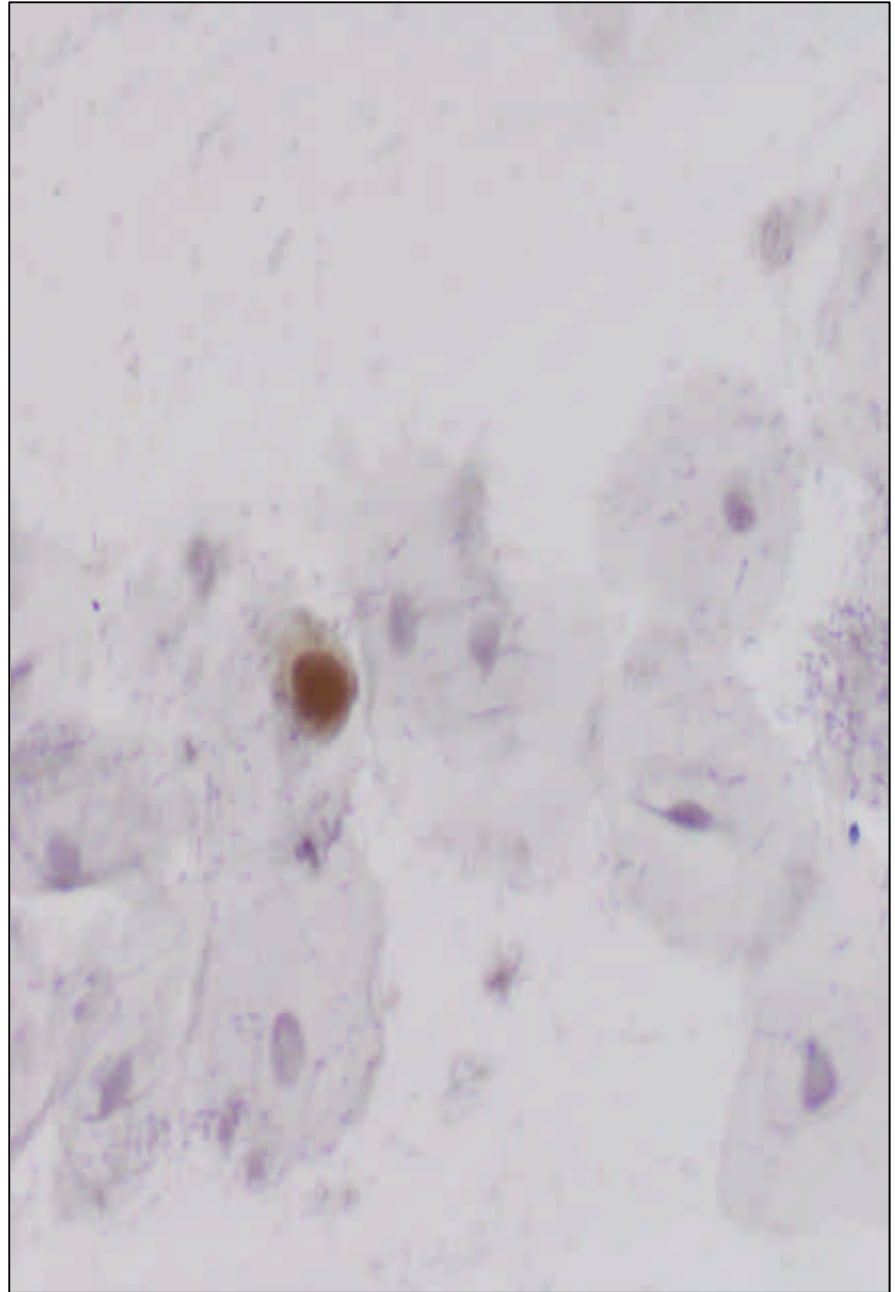
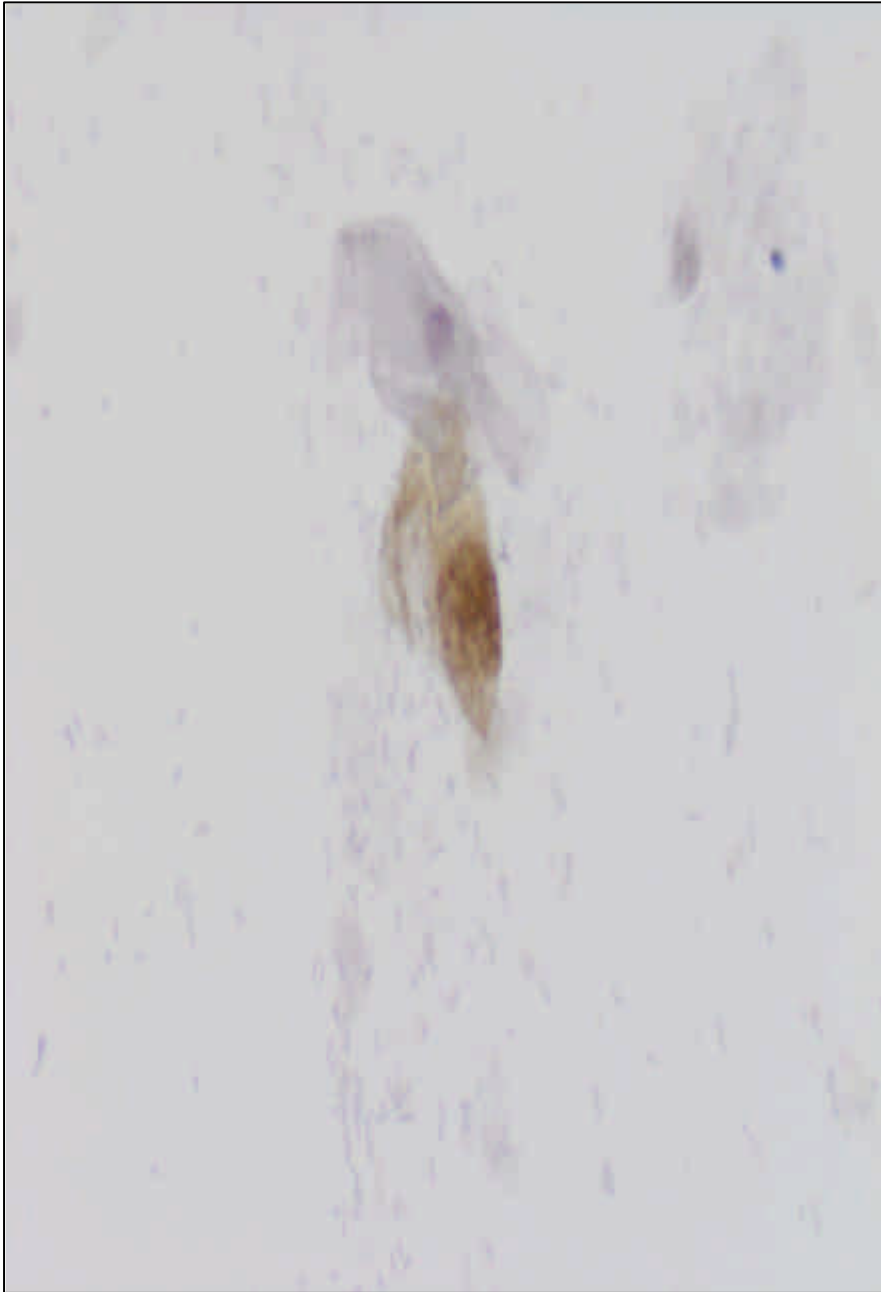


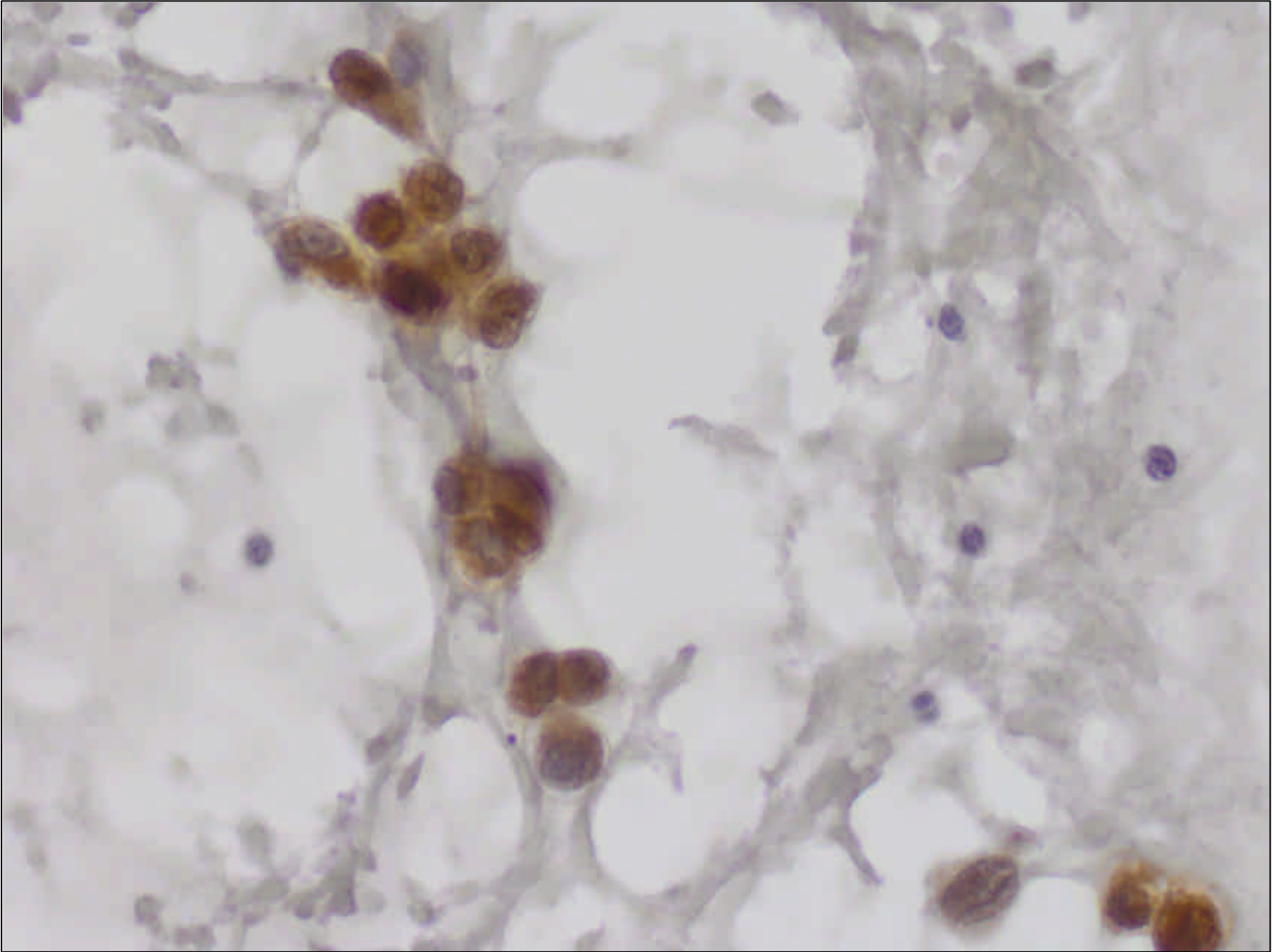


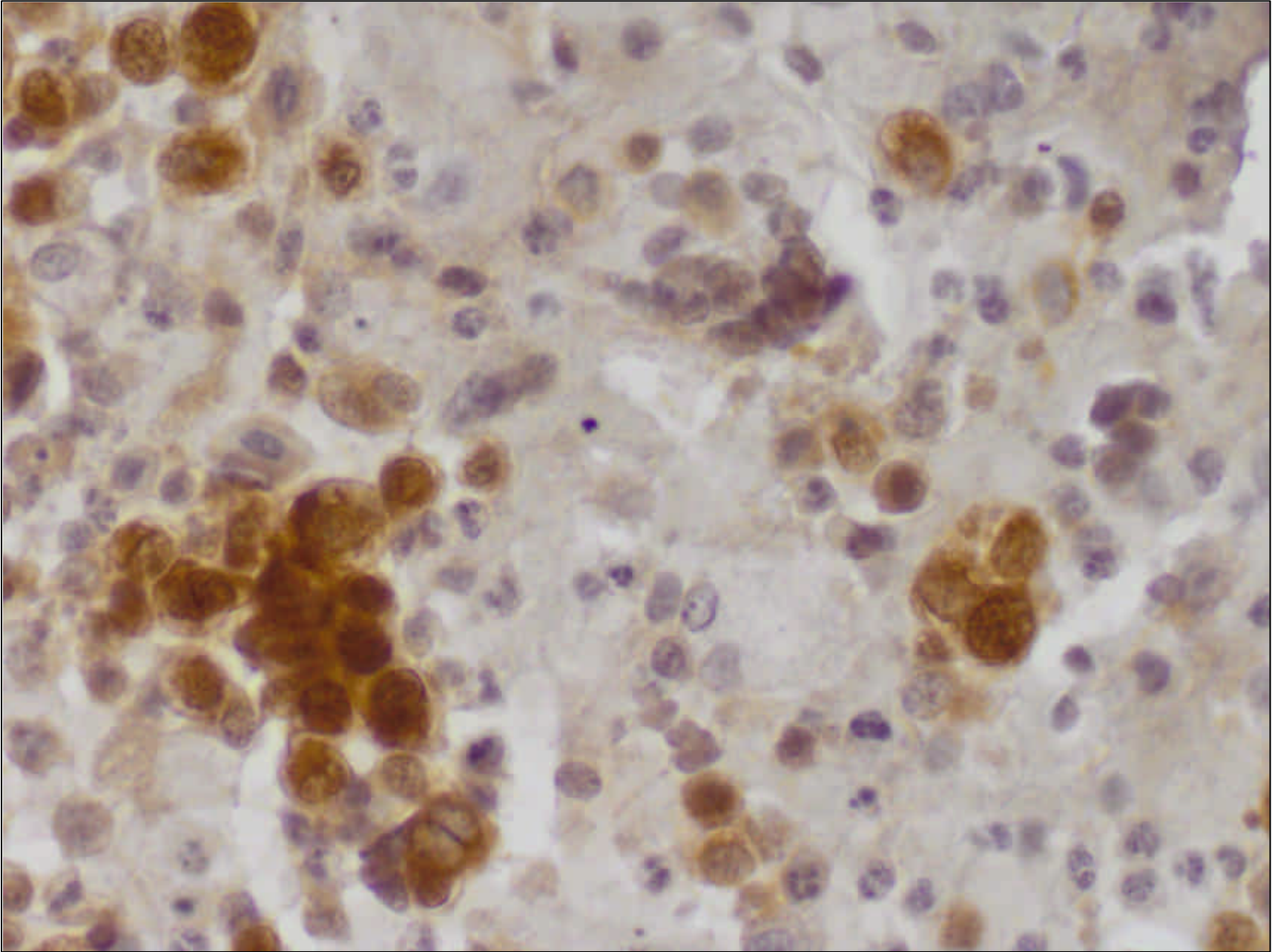












CORRELACIÓN

p16-VPH +

	No seguimiento	Seguimiento	Resultado citología seguimiento
p16 +	1	12	67% citologías patológicas 50% LSIL 50% HSIL
p16 -	2	6	50% citologías patológicas 100% LSIL

CORRELACIÓN

p16-VPH negativo

	No seguimiento	Seguimiento	Resultado citología seguimiento
p16 +	1	1	1 ASCUS
P16 -	11	8	100% Negativas

CORRELACIÓN p16 sin VPH

	No seguimiento	Seguimiento	Resultado citología seguimiento
p16 +	2	2	1 C. Escamoso
p16 -	7	8	37% citologías patológicas 2 LSIL, 1HSIL

CONCORDANCIA VPH-CITOLOGIA

	VPH +	VPH -
Citología +	33	2
Citología -	13	20

CONCORDANCIA: 77.9%

	VPH +	VPH -
p16 +	13	1
p16 -	8	16

CONCORDANCIA: 76.3%

CONCLUSIONES

- **Casi un 50% de los ASCUS son VPH +, el 71% tienen lesión cervical.**
- **Relativa poca complejidad en la realización de la inmunotinción con p16 y se requiere una cierta experiencia en la lectura.**
- **El 31% de los casos teñidos son p16 positivos.**
- **Relación clara entre ASCUS VPH +, p16 positiva y presencia de lesión cervical. Así mismo, entre ASCUS VPH negativo, p16 negativa, y ausencia de lesión cervical.**